



1. ご利用者の尊厳を守り、安全に配慮しその有する能力に応じ自立した日常生活の支援をします。
  2. 高齢者が住み慣れた地域で安心して快適な日常生活が営めるよう「生活の質」「介護の質」を基本とし、地域で信頼される介護サービスを提供します。
- ・施設テーマ 「笑顔」～相手を思う心優しい介護～

# あやせ日和

## 6月号(2023年)

令和5年6月13日発行 第96号

2階

どれも  
いいわ

## 衣類販売会



たくさんオシャレ  
なお洋服があっ  
て皆さん迷い中



## おやつクラブ ティラミス作り

美味しそうね



### Index

- 表紙：5月行事の様子
- 特養：各フロアの様子
- 保育：保育園の様子
- 保険証類提出のお願い



3階

天気のいい日に  
ベランダで  
シャボン玉をしました。

懐かしいわ

風が気持ち  
いいね

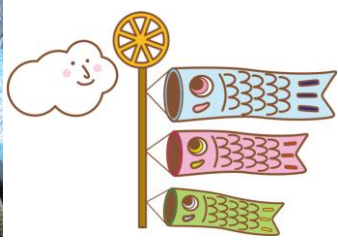
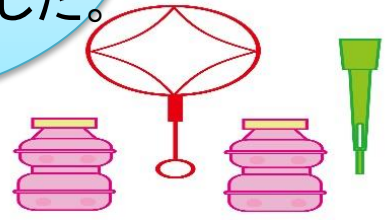
4階

大家族だなあ

ピース！

鯉のぼり  
きれいだね！

上手だね！



5階

# Mother's Day



母の日にお花の贈り物が届きました。  
皆様笑顔で大変喜ばれていました。



とても  
綺麗ね。



ありがとう



## 読書の日

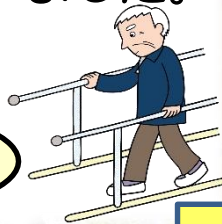
フロアには多くの本や  
雑誌があり皆様楽しそ  
うに読まれていました。



デイ  
サービス

## リハビリ強化週間

ボールやゴムバンド、平行棒を  
使用し行いました。



1  
2  
3  
...

えいっ!



植物栽培

順調に育っ  
ています。

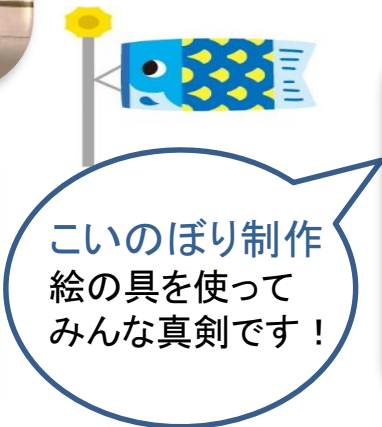


大き  
な一れ!



## 端午の節句

パネルシアターを見ました！



こいのぼり制作  
絵の具を使って  
みんな真剣です！



## 保険証類提出のお願い

下記の保険証類の有効期限が**7月31日**までとなっています。お手元に届きましたら、施設窓口に提出をお願いします。なお、『介護保険負担限度額認定証』をお持ちの方は、**区役所で更新の手続き**をお願いします。

- 介護保険負担限度額認定証
- 介護保険負担割合証
- 後期高齢者医療限度額適用・標準負担限度額認定証

## お知らせ

- 第三者評価をR4年度に特養、ショートステイで受けました。第三者の視点で施設のサービスについて確認をしていただきました。詳しくは『東京 第三者評価』で検索してください。
- 東京都経営支援補助金の財務情報、福祉サービス第三者評価を踏まえたサービス改善計画・実施状況を施設内に掲示しました。

## ホームページのご案内

施設ホームページで、施設の様子を掲載しています。QRコードで読み取り、または『ソラリオン綾瀬』で検索してください。



発刊：社会福祉法人敬仁会  
ル・ソラリオン綾瀬・あやせバブル園  
〒120-0004 東京都足立区東綾瀬3-9-1  
Tel.03-5613-1176 Fax03-5613-1187  
ご意見・ご感想をお寄せ下さい。