

あぜりあ

Vol.
1
冬号

社会医療法人 仁厚会
「主役はいつも患者さん」

令和2年12月21日発行
在宅医療福祉センター広報委員会
住所：鳥取県倉吉市山根43番地
電話：(0858)-26-4520

広報誌あぜりあ創刊

『あぜりあ』は4事業所からなる在宅医療福祉センターで発行する広報誌です。当センターの紹介と地域の皆さまのお役にたてる情報を発信できるよう、取り組んでまいります。

中部障がい者地域生活支援センター



障がいを持つ方、そのご家族の相談等に応じて、安心して地域で生活できるよう助言や支援を行い、必要に応じて各種専門機関（医療機関、ハローワーク等）を紹介いたします。

福祉サービス利用の計画作成、住まいや仕事探し、趣味など社会参加のお手伝いもしています。

相談はすべて無料です。お気軽にご相談ください。

グループホーム ハピネス



「一人暮らしは不安だけど、地域の中で普通に暮らしたい」「将来はアパートで暮らしたい」そのような方に住まいを提供し、自立した生活を営むことができるよう生活や健康管理面での支援を提供しています。共有のキッチン、バス、トイレの他、居室はすべて個室でそれぞれのペースで生活されています。自分の家のような雰囲気の中で過ごすことができます。

宿泊型自立訓練事業所 あずさ



○宿泊型自立訓練事業所あずさ○

住まいの場を提供し地域で生活するうえで必要となる掃除、洗濯、食事などの訓練を行うとともに、相談、助言等の支援を行います。日中は就労、デイナイトケアなどへ参加されています。

利用期間は原則2年間となっており、退居後の生活場所は単身生活、自宅、GH利用など様々です。

○ショートステイあずさ○

在宅で生活されている方が本人または家族の都合により短期間施設利用を必要とされている方が対象です。

利用の相談は随時受け付けております。

あずさパン工房



○就労継続支援B型○

「生活リズムを整えたい」「家族以外の人とも話したい」「作業を通してお金を稼ぎたい」など希望を持った方々が、パンの製造から販売を通して目標に向かい、日々訓練をしています。

○就労移行支援○

「近い将来一般就労したい」と希望されている方を対象に、就労に必要なマナーや技術を身に付けられるよう2年間で集中的に訓練します。また、実習等を通じて、自分に向いている仕事を考えるきっかけを提供し、一緒に将来に向けて進めていきます。

With

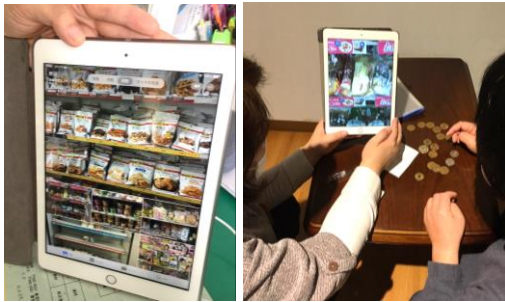
新型コロナウイルス対策しています!

貸出図書コーナー

利用者さまへの外出制限に伴い、娯楽の不足を補うため、職員の家庭にある雑誌やDVDなどを持ち寄り、貸出図書コーナーを設置。



部屋で過ごす時間が増えたけど、本や漫画があると退屈しないですみますね。(宿泊型利用者さま)



代理購入

売店で代理購入を希望される場合に、商品の種類や価格等を画像で確認しながら選択ができるよう、iPad (タブレット) で商品を撮影し情報提示。



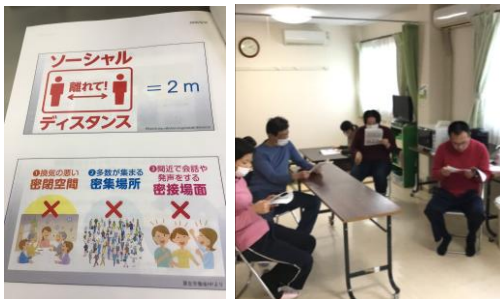
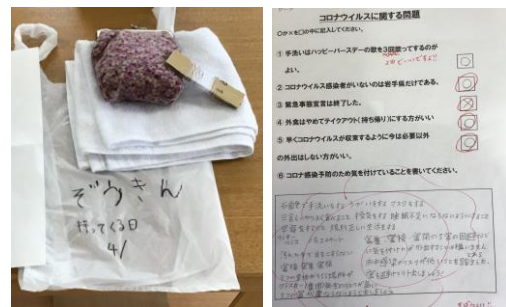
商品を見ながら選べるのが嬉しいです。すこし買い物に行ったような気分も味わえました^^ (グループホーム利用者さま)

在宅でのサービス提供

あずさパン工房は感染状況等に応じて、利用者が在宅ワークできるよう体制を構築。



家で取り組める作業やプリントをして過ごしました。一日2回、職員さんからの電話もあるので、生活リズムも崩れなかったです。(パン工房利用者さま)



講習会開催

利用者向け「感染予防講習会」を開催。当日研修に参加できなかった方は個別に動画視聴。



正しく理解し、行動することで、自分も周りの人も感染から守ることができるということがわかりました。(グループホーム利用者さま)

あとかき

寒い日が続きますがいかがお過ごしでしょうか。朝が寒くて起きにくいことはありませんか。

実は人間の体内時計を調整するのは太陽と言われています。太陽の光を浴びることで朝を認識して、その後約15時間で自然と夜の眠気が生じるようになります。また目を覚ます働きもあるそうです。

体内時計を整えるためにもまずは思い切ってカーテンを開けてみませんか (*^-^*)



社会医療法人 仁厚会
在宅医療福祉センター

〒682-0023
鳥取県倉吉市山根43番地
ホームページ
<http://www.med-wel.jp/>

中部障がい者地域生活支援センター (計画相談・障害児相談・地域移行・地域定着)	Tel(0858) 26-2346
あずさパン工房 (就労継続支援B型・就労移行支援)	Tel(0858)26-6960
宿泊型自立訓練事業所あずさ (宿泊型自立訓練・短期入所)	Tel(0858)26-4520
グループホームハピネス (共同生活援助)	Tel(0858)26-1731