

ル・サンテリオン北条

# ふるさと

令和7年7月10日発行

～第116号～

社会医療法人仁厚会  
介護老人保健施設ル・サンテリオン北条  
〒689-2111  
鳥取県東伯郡北条町土下123-1 (TEL 0858-36-5220)  
Mail: houjou@med-wel.jp  
URL: <https://www.med-wel.jp/houjou/>



ISO9001取得



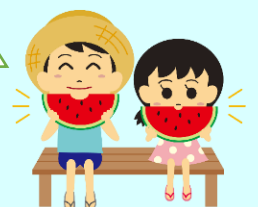
ふれあいはあと祭りに参加！

## ル・サンテリオン北条 施設理念 『安心と満足のサービス提供』

- ①創造力とチャレンジ精神  
あふれるサービス提供
- ②徹底した安全管理
- ③よろこびを感じられる職場

## 今月号のご案内

- ◇季節の行事
- ◇施設の取り組み
- ◇お知らせ



## 季節の行事

### 2階療養課

美味しい!



ケーキバイキングをしました。  
「良いケーキばかりだな」  
「美味しいよ」と喜ばれていました。

### ユニット

できたて!



お好み焼き、焼きそば、アメリカンドック  
を作りました。  
「やっぱり出来立ては美味しいな」「美味  
しかったけどいっぱい食べれる」と、普段よ  
り食事量も増え、笑顔の絶えない昼食とな  
りました。



### 3階療養課

たくさん  
採れました!



今年もベランダで家庭菜園を始めました。野菜の苗を  
購入し、プランターに植えました。  
「ええのができたなあ」「家でも作りよった」と、喜  
んでおられました。

### グループホーム



見た目も味もバッチ  
リ!

ちらし寿司作りをしました。懐かしく思い出し  
ながらご飯を混ぜたり、具材をきれいに盛りつ  
けておられました。  
「美味しい」「酢の加減もちょうど良い」と好  
評でした。

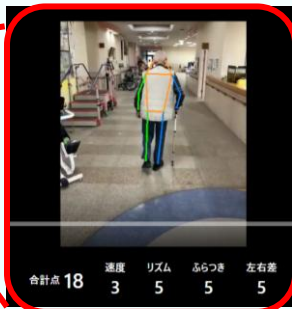
### 通所リハビリ



頂いた花の苗の植え替え作業を行いました。  
皆さま、慣れた手つきで植え替えを行われていました。  
植えた花の水やりがこれからの日課になりそうです。

# 施設の取り組み

## 歩行分析AI「トルト」



**今日の注目ポイント**  
ふらつき（横の揺れ）がほとんどなく良い感じですね！  
体幹が安定しバランスが取れた歩き方ができています！

**総合コメント**  
歩行の速度は歩速と全体的に良い歩行状態です！  
体幹に合わせて、歩幅調整や足守りが必要かなど個別しながら無理のない範囲で訓練を継続していきましょう。

一本杖

**3歩 速度**  
歩行速度の遅さ  
歩速 0.8km/h  
歩行速度の遅さ

**5歩 リズム**  
歩行テンポのばらつき  
歩速 4.47%

**歩く力**

**5歩 ふらつき**  
横揺れ  
歩速 0%

**バランス**  
横揺れ

**5歩 左右差**  
歩行時左右差  
歩速 51%

**改善ポイント**  
歩行速度の低下があり、屋外を歩くときは転倒に注意が必要です。  
歩行の推進力と土台となる下肢の筋力を強化していきましょう！以下の運動は、余裕があれば行っていきましょう。  
オススメは、**足立ち上がり運動**、**ひかか上げ運動**です。



当施設のリハビリではスマホで歩行の動画を撮影し、AIで歩行を分析する「トルト」を導入しました。トルトを使用することにより客観的な分析が行えます。プリントアウトすることでご利用者様への説明も容易に行え、より充実したリハビリが行えるようになりました。

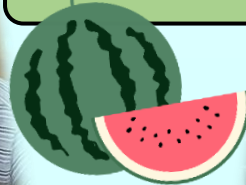


## 入浴リフト導入

ユニットフロアの浴槽に新しくリフトを導入しました。このリフトにより、ご利用者様へ安全な入浴を提供することができます。



## スイカまつり



おいしかったよ～

ご家族様からスイカを頂きました。皆さまの前でスイカを切り分け、頂きました。「おいしいわぁ」「大きなスイカだなぁ」とおいしそうに召し上がっておられました。

## ご利用者様・ご家族様へご案内

### 納涼祭のお知らせ

令和7年度  
ル・サンテリオン北条納涼祭を開催いたします。

○日時：7月26日(土) 11時～15時  
○場所：ル・サンテリオン北条 1階フロア  
○プログラム：北栄中学校吹奏楽部 他

☆ステージイベントや屋台コーナーも多数  
準備してお待ちしております！



令和7年度  
ル・サンテリオン北条  
納涼祭

◆ステージイベント  
北条中学校吹奏楽部  
ゴールデングループ  
安来節(安来節道場)

◆屋台コーナー  
焼きそば・焼き鳥・フランクフルト  
から揚げ・ポテト・たい焼き  
かき氷・ジュース  
ゲームコーナー  
射的・ヨーヨー釣り

7月26日(土) 11時～15時  
ル・サンテリオン北条 1階フロア



みんな  
まってるよ～

大栗西瓜マスコットキャラクター  
「夏味ちゃん」



### 保険証提出のお願い

#### 入所サービスをご利用の皆様へご連絡いたします

例年お知らせしております通り、8月は各種証書の更新時期です。お住まいの市町からご自宅へ以下の書類が届きますので、施設へのご提示をお願いいたします。コピーを取り、原本はご家族にお返しいたします。

#### ◎介護保険負担割合証

◎介護保険負担限度額認定証...対象者のみ、市町村窓口での更新手続きが必要です

#### ◎後期高齢者医療制度 資格確認書

...マイナ保険証導入を受け、今年1年間はこちらまでの「後期高齢者医療保険証」に  
代わり「資格確認書」が交付されます。

#### ◎提出期限：令和7年8月中

ご不明な点がございましたら  
担当:長谷川までお問合せください

電話：0858 (36) 5220

### 最後までご覧いただきありがとうございました。

広報誌へのご意見やご感想がございましたらお気軽にご連絡ください。  
広報誌「ふるさと」はル・サンテリオン北条のホームページでもご覧いただけます。

