



淀江町“医療・福祉の総合エリア”に



サービス付き  
高齢者向け住宅



# ガーデンハウス よどえ

スタッフ  
募集

看護師・介護士(ヘルパー2級)  
事務員兼相談員を募集します。  
《選考方法》書類選考・筆記試験・面接  
試験日/2月14日(火)

6 / 1

誕生

入居者  
募集

完成見学会開催

5/27日・28日  
午前10時～午後4時

新築45戸。  
敷金・礼金0円。  
食事付きで  
月額9万円から  
入居可能。

— ご予約受付中 —  
見学ご希望の方はお気軽にご相談下さい。

もしもの時にも、  
米子東病院が  
隣接しているので安心。  
緊急時往診あり。



入居対象：自立～要介護5の共同生活が可能の方

ガーデンハウスよどえ開設準備室  
(ル・サンテリオンよどえ内)

TEL.0859-56-4073

受付時間/午前9時～午後5時 土日祝日を除く

# [食事][介護][医療] 3つの安心 シニア世代の賃貸住宅

**ガ**ーデンハウスよどえは、60歳以上の単身又は夫婦世帯に安心して居住していただけるよう、毎日の食事や安否確認・生活相談といった標準サービスに加え、居住しながら必要に応じて、訪問看護・訪問介護などの医療・介護サービスを受けることができるサービス付き高齢者向け住宅です。

**医**療や介護が必要ない方はもちろん、病院や介護老人保健施設をご利用になれない方、介護老人福祉施設の入居待ちの方、自宅ではお一人の生活に不安のある方など、医療や介護などの手厚いサービスを必要とされている方にも安心して生活していただけます。

## 「ガーデンハウスよどえ」の特徴

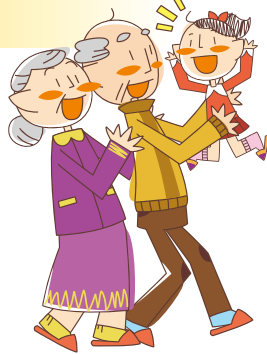
### 病院に隣接しているので「もしもの時」も安心

- 高齢に伴う内科疾患や骨、関節、脊椎疾患があっても、内科・リハビリテーション科に、すぐ受診することができる。
- 定期診察のほか、緊急時には往診もあるので、もしもの時も安心。



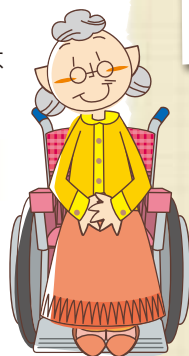
### 自然に恵まれた閑静な立地条件

- 大山、日本海が一望できる閑静な住宅地に立地。
- 近くにショッピングセンター、コンビニもあり気軽に買い物ができる環境。
- コミュニティバスが米子東病院前を定期的に巡回しており、市街地への交通アクセスが良好。
- 住宅南側に広い庭園と家庭菜園、北側に遊歩道があり、野菜づくりや散歩など、のんびりと過ごせる環境。
- 時には、保育所の園児との交流行事も。



### 暮らす人のことを第一に考えた安心・快適住宅

- 重量鉄骨・準耐火構造だから木造やプレハブ住宅に比べ、地震、津波などの自然災害や火災に強い。
- すべての窓にペアガラスを採用しており、暑さ寒さの影響を受けにくく、四季を通じていつでも快適。
- フロアごとの遮音性が高く、さらに隣の部屋との間にも遮音材を使用しているので、お部屋の中はとても静か。
- ホール、廊下、食堂などにLED照明を設置しているほか、居室の洗面やお風呂のお湯は、昼間の太陽熱を利用した太陽熱給湯器で沸かすなど快適な中にも省エネを取り入れた住宅。
- エレベーターは、ストレッチャーや車椅子数台が楽々乗れる大型タイプなので、乗り降りやフロア間の移動がとてもスムーズ。



### ライフスタイルの変化に応じて選べるサービス

- 自立された方から介護・医療が必要な方までライフスタイルの変化に応じて必要なサービスを提供。
- 介護老人保健施設も隣接しており、状態に応じたサービス提供が可能。

## 食事が付いても手頃な料金設定

敷金・礼金などの前払い金は一切ありません。

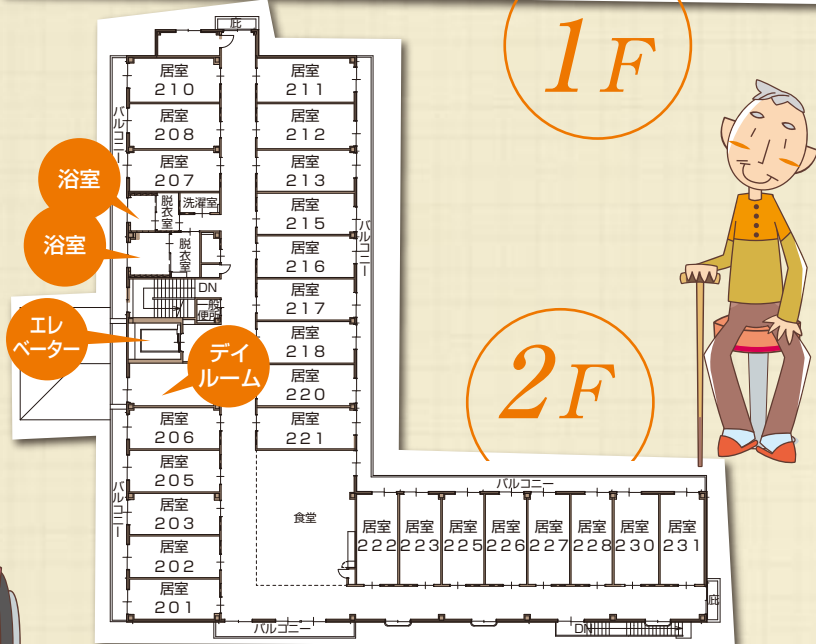
月額**90,000円～90,500円**で入居可能です。  
※内訳：家賃36,000円・共益費15,000円・食費39,000円

介護・医療サービスが必要な方は別途料金がかかります。  
詳しくはスタッフまでお問い合わせください。

## 施設概要



1F



2F

## 居室設備

- ナースコール
- エアコン
- ウォシュレット付きトイレ
- 洗面化粧台
- クローゼット
- シューズボックス

居室一例

ベッドは備えておりませんが、必要な場合は準備いたします。



貸主・事業主

社会医療法人 仁厚会

〒682-0023 鳥取県倉吉市山根43番地  
TEL 0858-26-1012 FAX 0858-26-4794