

電気設備工事仕様書

1. 工事概要

1 工事場所

1 工事場所: 倉庫新山埋55号倉庫30

項目	内容
1 敷地面積	約 2,000㎡
2 棟数	1棟
3 構造	RC造
4 用途	倉庫
5 所在地	...

2 建物概要

項目	内容
1 建築面積	...
2 延床面積	...
3 階数	...
4 柱間隔	...
5 天井高	...

3 工事項目

項目	内容
1 電気設備	...
2 配線設備	...
3 照明設備	...
4 空調設備	...
5 防犯設備	...

4 設備概要

項目	内容
1 変圧機	...
2 配電盤	...
3 照明器具	...
4 空調機	...

項目	内容
1 電気設備	...
2 配線設備	...
3 照明設備	...
4 空調設備	...

項目	内容
1 電気設備	...
2 配線設備	...
3 照明設備	...
4 空調設備	...

項目	内容
1 電気設備	...
2 配線設備	...
3 照明設備	...
4 空調設備	...

項目	内容
1 電気設備	...
2 配線設備	...
3 照明設備	...
4 空調設備	...

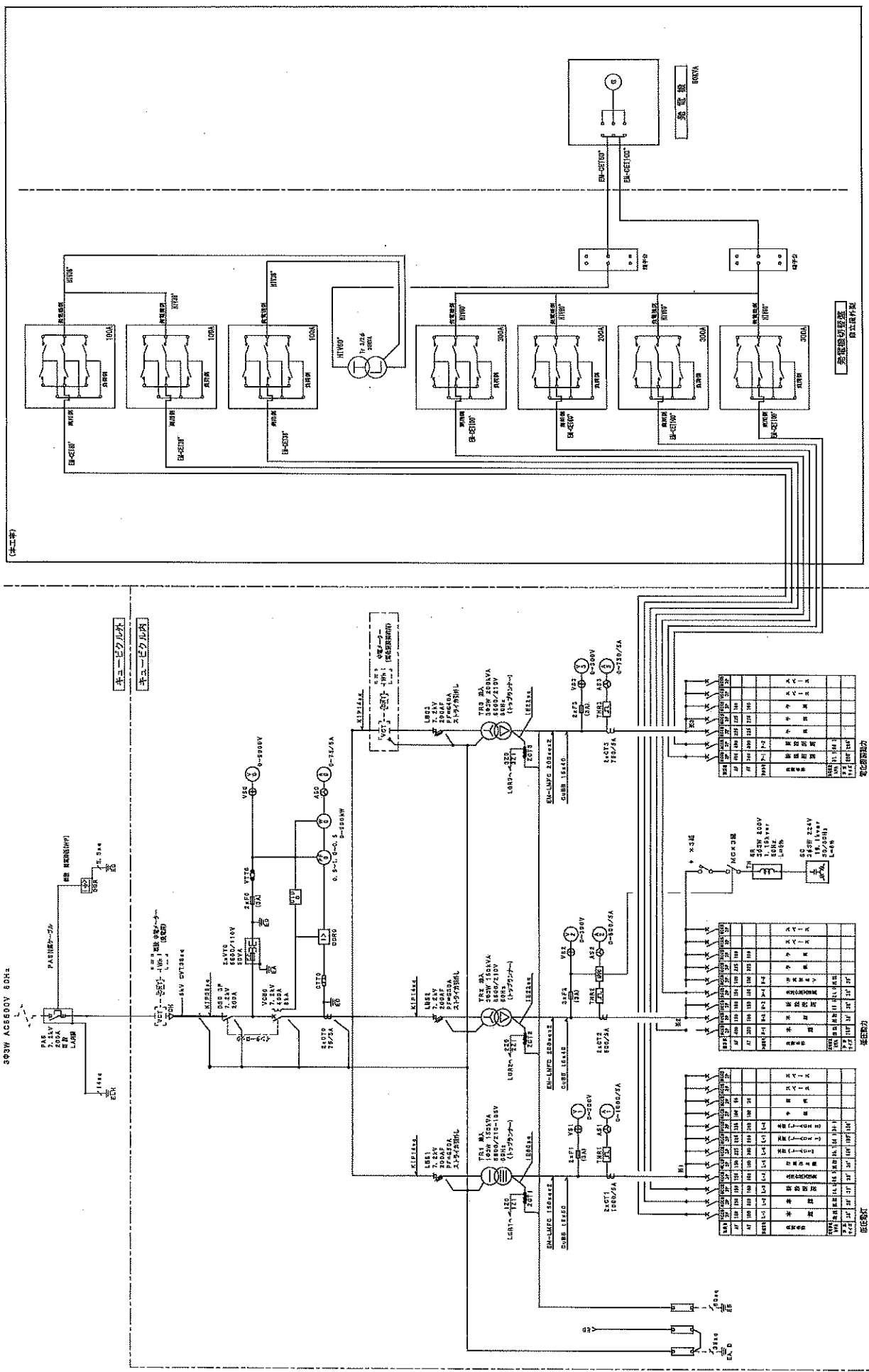
項目	内容
1 電気設備	...
2 配線設備	...
3 照明設備	...
4 空調設備	...

項目	内容
1 電気設備	...
2 配線設備	...
3 照明設備	...
4 空調設備	...

項目	内容
1 電気設備	...
2 配線設備	...
3 照明設備	...
4 空調設備	...

項目	内容
1 電気設備	...
2 配線設備	...
3 照明設備	...
4 空調設備	...





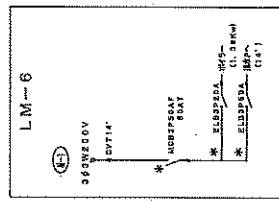
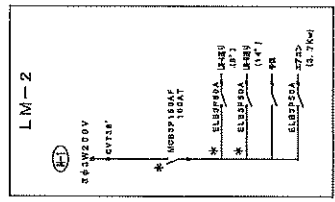
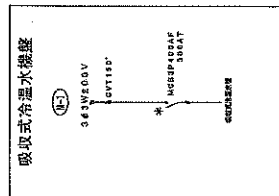
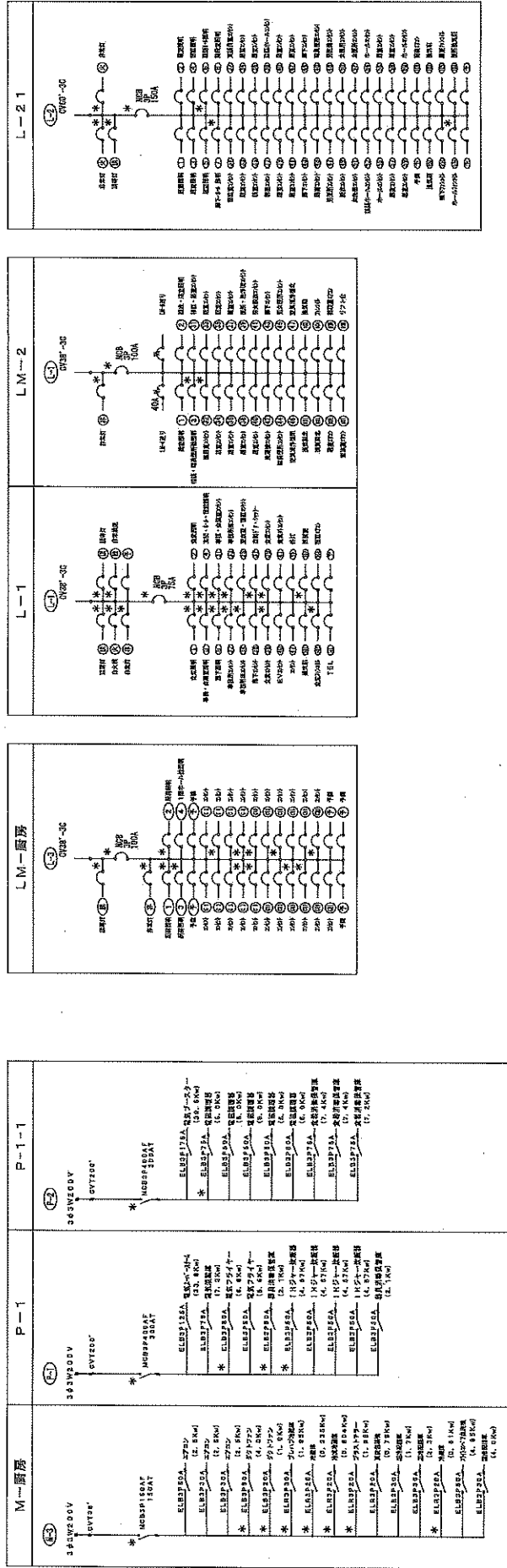
(本工事)

コンピュータ内  
 キュービクル内

非常用発電機  
 自立機外置

実電電  
 自立機外置

配線図



\*：ハンドロックキキップ取付

TITLE

敏仁会館非常用自家発電機盤配線図

配電幹線接続図

DATE R2.4

SCALE NON

図様番 (一般建築士試験299999号) 村中耕作  
図様番 (一般建築士試験299999号) 村中耕作

匠 建 築 設 計 事 務 所  
一般建築士事務所 第30-458号 青森県士会館299999号 村中耕作

E-04

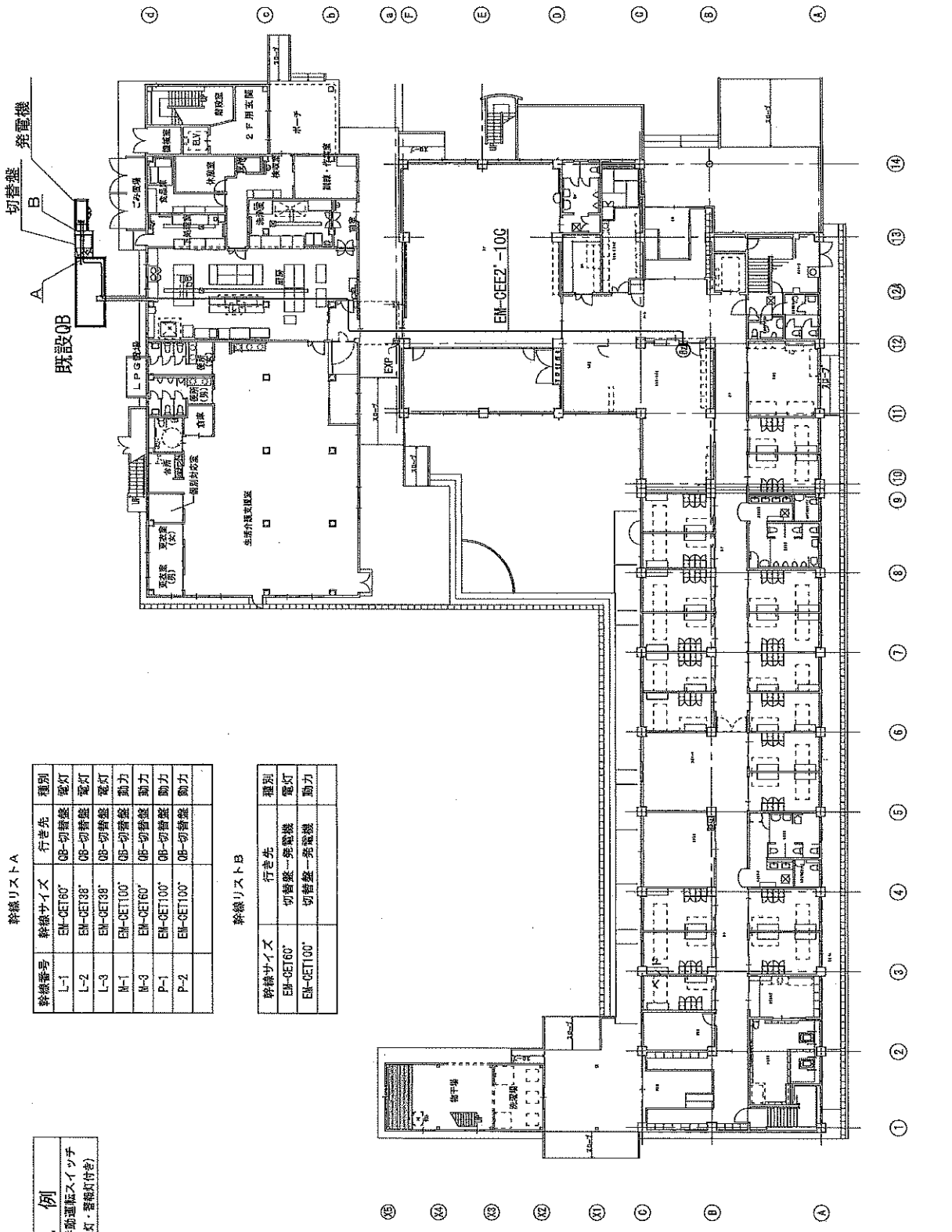
**凡例**  
 発電機手動運転スイッチ  
 (運転指示灯・音報灯付)

幹線リストA

幹線番号	幹線サイズ	行き先	種別
L-1	EM-GET60'	OB-切替盤	電灯
L-2	EM-GET38'	OB-切替盤	電灯
L-3	EM-GET38'	OB-切替盤	電灯
M-1	EM-GET100'	OB-切替盤	動力
M-3	EM-GET60'	OB-切替盤	動力
P-1	EM-GET100'	OB-切替盤	動力
P-2	EM-GET100'	OB-切替盤	動力

幹線リストB

幹線サイズ	行き先	種別
EM-GET60'	切替盤→発電機	電灯
EM-GET100'	切替盤→発電機	動力



発電機参考仕様表

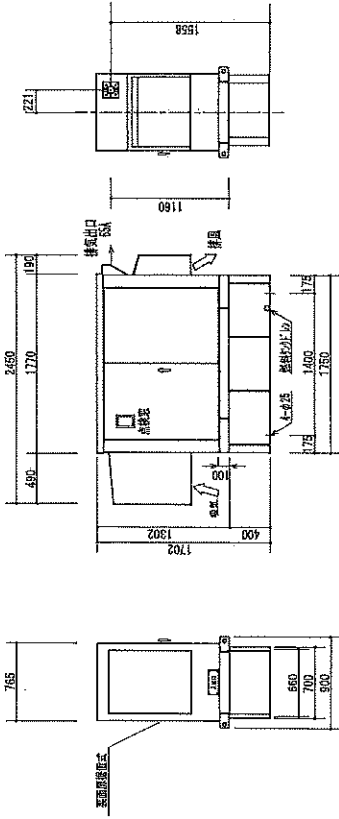
型式	SH-1000
出力	1000kVA
電圧	6.6kV
周波数	50Hz
回転速度	1500rpm
冷却方式	強制風冷
励磁方式	無励磁
励磁機	別添付
絶縁種別	Class B
構造	縦型
質量	約 15000kg
寸法	約 2000mm x 1500mm x 1500mm
設置場所	屋内
設置条件	基礎必要
保証期間	1年
納入時期	約 10週間

切替参考仕様表

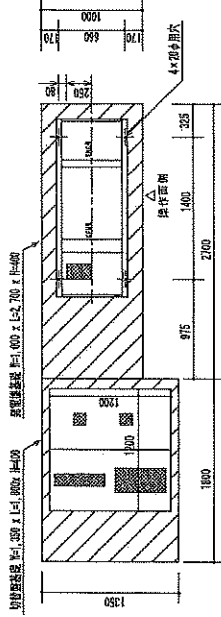
型式	SH-1000
出力	1000kVA
電圧	6.6kV
周波数	50Hz
回転速度	1500rpm
冷却方式	強制風冷
励磁方式	無励磁
励磁機	別添付
絶縁種別	Class B
構造	縦型
質量	約 15000kg
寸法	約 2000mm x 1500mm x 1500mm
設置場所	屋内
設置条件	基礎必要
保証期間	1年
納入時期	約 10週間

保護装置一覧表

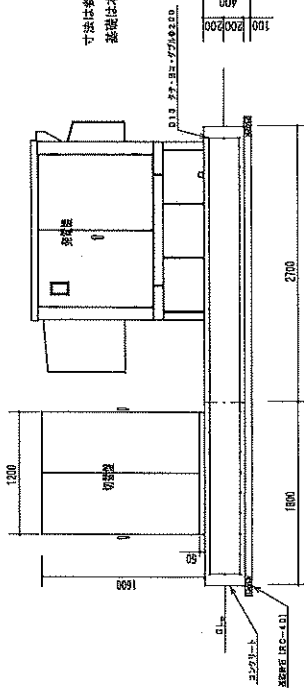
項目	保護装置	仕様
主幹線	遮断機	真空遮断機
分岐線	遮断機	真空遮断機
負荷線	遮断機	真空遮断機
保護用	遮断機	真空遮断機
その他	遮断機	真空遮断機



発電機外部形状図(参考)



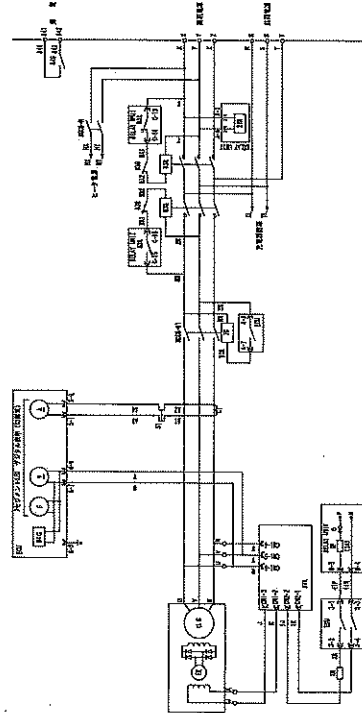
基礎及び設置立上がり位置図(参考)



基礎及び設置立上がり位置図(参考)

- ※特記事項  
 1. コンクリート材料標準値  
 基礎 F<sub>cd</sub>=21.0MPa(標準値) スラブ F<sub>cd</sub>=15.0MPa(標準値)  
 2. 鉄筋 S5285A  
 3. 埋設土: 埋設土

寸法は参考とする。  
 基礎は本工事とする。



発電機接続図

TITLE

軟仁会非常用自家発電設備工事

NAME

発電機参考仕様表・換算参考表

DATE

R2.4

SCALE

NON

製作者

(一)建設士試験(200909号) 岩中製作

用図者

(一)建設士試験(200909号) 岩中製作

事務所

一級建築士事務所 第30-488号 青森県青森市(一級建築士登録200909号) 岩中製作