

クーリングタワー廻り
BV 5K 100A-2
RJ 10K 500L 100A-2
BV 5K 125A
Yスト 125A
CV 5K 65A
GV 5K 20A-2
FJ 10K X 500L 125A

冷温水機廻り
BV 5K 80A-4
BV 5K 65A-4
玉型フレキ 80A-4
玉型フレキ 65A-4
GV 5K 20A-4
FJ 10K X 300L 20A-4

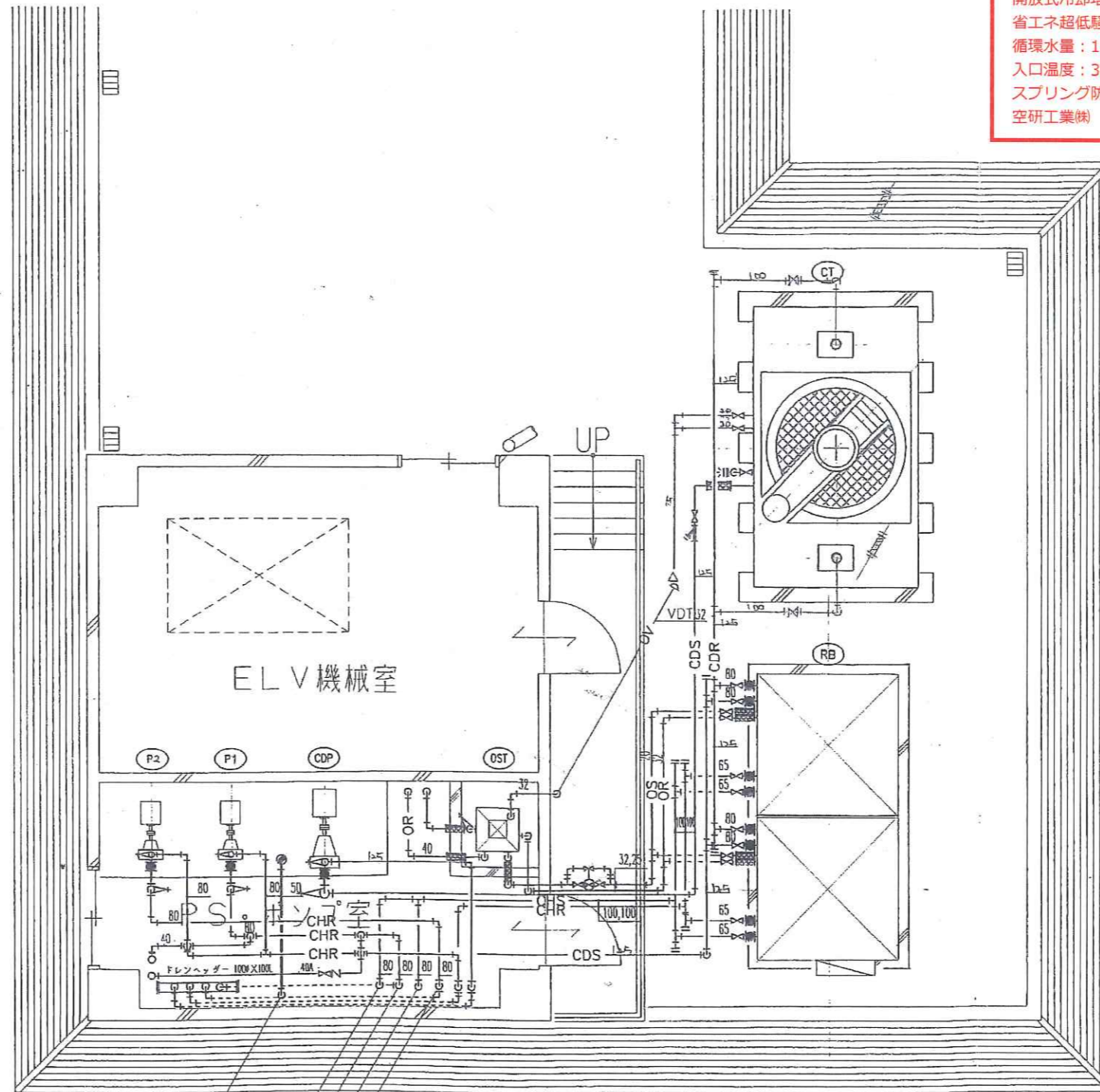
オイルサービスタンク廻り
GV 5K 25A-3
オイルストレーナ 25A
FJ 10K 40A X 500L 1
FJ 10K 32A X 500L 1
FJ 10K 25A X 500L 2

ビブコン
電磁弁 25A
GV 5K 25A-3

冷却水ポンプ廻り
BV 5K 125A-2
CV 10K 125A
玉型フレキ 125A-2

冷温水ポンプ廻り
BV 5K 80A-4
CV 10K 80A-2
玉型フレキ 80A-4
Y型ストレーナ 80A-2

フレシヘッド
100φ X 1000L



二重効用吸収冷温水機
 冷凍能力：352kW 暖房能力：422kW
 冷温水循環水量：916.4L/min
 冷却水循環水量：1,523.5L/min
 2台連結型
 矢崎エナジーシステム(株) CH-KG100HU55(灯油)・・・1台

開放式冷却塔
 省エネ超低騒音型
 循環水量：1523.6L/min
 入口温度：38.0℃⇒出口温度：32.0℃
 スプリング防振・自動ブロー装置
 空研工業(株) SKB-100GN・・・1台

冷温水ポンプ (1・2F系統)
 渦巻型 65A x 460L/min x 19m x 3.7kW
 防振架台共
 テラル(株) SJ4-65 x 50H63.7-e・・・1台
 冷温水ポンプ (3・4F系統)
 渦巻型 65A x 460L/min x 21m x 3.7kW
 防振架台共
 テラル(株) SJ4-65 x 50H63.7-e・・・1台
 冷却水ポンプ
 渦巻型 80A x 1,523.6L/min x 13m x 7.5kW
 防振架台共
 テラル(株) SJ4-80 x 65K67.5-e・・・1台

- 特記事項
- ・既設システムを現地確認した上で施工を行うこと。
 - ・上記機器更新に伴う配管・電気・自動制御 保温・塗装等の工事は現地を確認し、その費用はすべて本工事に含む。
 - ・工事に係る仮設費用は本工事に含む。
 - ・工事に係る電気・水道は現地設備を利用。
 - ・各仕様については基本既設と同等以上とする。

新設図面

ケアハウス サンデリオン

クーリングタワー廻り		
BV	5K	100A-2
FJ	10K	500L 100A-2
BV	5K	125A
Yスト		125A
GV	5K	65A
GV	5K	20A-2
FJ	10K	500L 125A

冷温水機廻り		
BV	5K	80A-4
BV	5K	65A-4
玉型フレキ		80A-4
玉型フレキ		65A-4
GV	5K	20A-4
FJ	10K	300L 20A-4

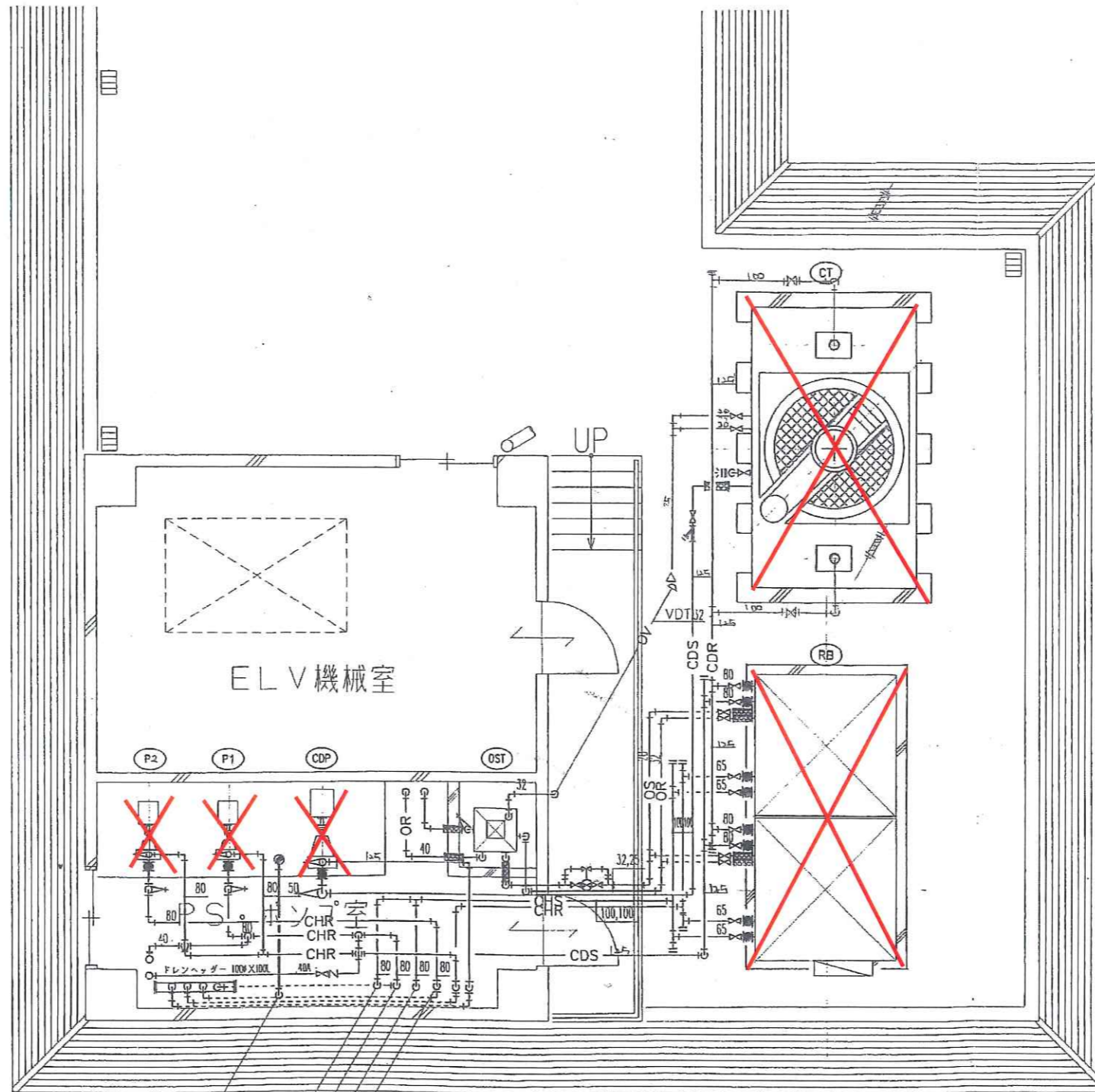
オイルサービスタンク廻り		
GV	5K	25A-3
オイルストレナー		
FJ	10K	40A X 500L 1
FJ	10K	32A X 500L 1
FJ	10K	25A X 500L 2

ピブコン		
電磁弁		
GV	5K	25A-3

冷却水ポンプ廻り		
BV	5K	125A-2
CV	10K	125A
玉型フレキ		125A-2

冷温水ポンプ廻り		
BV	5K	80A-4
CV	10K	80A-2
玉型フレキ		80A-4
Y型ストレナー		80A-2

フレシヘッド		
1000X1000L		



撤去機器

- ・冷温水発生機 2台
- ・冷却塔 2台
- ・冷却水ポンプ 1台
- ・冷温水ポンプ 2台

撤去図面

ケアハウス サンテリオン