

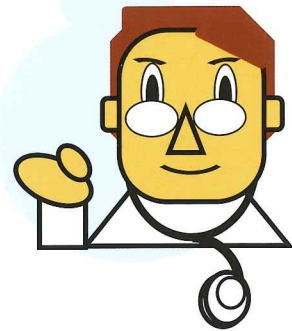
認知症は 早めの相談が大切です

認知症は誰でもかかる可能性のある身近な脳の病気です。
早めに気づき、治療やケアをしていくことが大切です。

こんな症状がいくつかあったり、半年以上続いたらご相談ください。

- 何度も同じことを言ったり、尋ねたりする
- 時間や場所がわかりにくくなった
- 以前あった物事への興味や関心が失われた
- ささいなことで怒りっぽくなった
- しまい忘れ、置き忘れがある
- 慣れている場所で道に迷った
- 薬の管理ができなくなった

など



認知症のことで気になること、心配なことなどありましたら
かかりつけの医師や以下の相談先へお気軽にご相談ください。



相談先

市町	地区など	場所	電話番号
		● 鳥取県中部認知症疾患医療センター(倉吉病院内)	26-1015
倉吉市		● 倉吉市長寿社会課(倉吉市役所第2庁舎)	24-5416
	上井・西郷・灘手	● マグノリア地域包括支援センター	26-3922
	上北条・社・高城	● うつぶき地域包括支援センター	26-6378
	上灘・成徳	● 倉吉中央地域包括支援センター	22-6102
	明倫・小鴨	● 明倫・小鴨地域包括支援センター	23-7106
	北谷・上小鴨・関金	● かもがわ地域包括支援センター	45-3888
三朝町		● 三朝町地域包括支援センター(三朝町役場)	43-3519
湯梨浜町		● 湯梨浜町地域包括支援センター(湯梨浜町役場)	35-5378
琴浦町		● 琴浦町地域包括支援センター(琴浦町役場本庁舎)	52-1525
北栄町		● 北栄町地域包括支援センター(北栄町役場大栄庁舎)	37-5850