

TOTTORI CARE WORKER FAIR 2023

今年は
県内の高校生と
コラボ開催♪

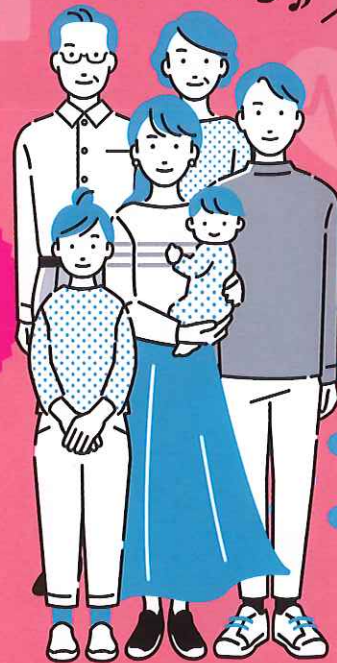


とっとり 介護 フェア 2023

11.4(土) 時間 13:30~16:00

鳥取県立福祉人材研修センター
ホール

みんなで
介護の“イマ”を
体験しよう♪



ステージイベント

- 13:30 オープニング
鳥取東高校
書道パフォーマンス 
- 13:45 美味しい介護食メニュー決定戦!
介護食コンテスト
- 14:15 高校生の素朴な疑問にホンネで答える!
「介護男子」×「介護女子」×高校生トークショー
- 14:45 高校生による
パフォーマンスステージ
○鳥取市少年少女合唱団
○青翔開智中学校・高等学校
アカベラサークル
○倉吉北高校 ダンス部 
- 15:05 表彰式
○とっとり介護フォトコンテスト
○介護食コンテスト 

高校生・短大生による出展ブース



eスポーツ体験ブース
(米子南高校)
健康増進効果にも着目!
大人気ゲームで交流!



パン販売
(鳥取湖陵高校)
高校生が作ったオリジナル
クリームパンを販売!



紙折ワークショップ
(鳥取短期大学)
みんなで楽しめる紙折
アートを体験!

介護体験ブース

- 電動車いす体験
- 介護食・ICT機器出展
介護食・ICT機器等の最新情報をお届け!
- 介護用品の実験ブース
(ウイードメディカル)
電動車いすの乗車体験や、実験を通じて介護用品技術を体感!



大人気!キッチンカーも出店

他にも
キッチンカー
が集合



mashCAFE
オシャレでかわいい!
カフェメニュー販売

- 「ほっ」とカフェコーナー
(TOTTORI COFFEE ROASTOR)



「ほっ」とできる、無料の
あったかドリンクをお楽し
みください。(お一人様
1ドリンクまで)
※なくなり次第終了

ご来場の方に

鳥取湖陵高校特製みそを使った
「豚汁」ふるまい

先着 100食
※なくなり次第終了



●主催/鳥取県・介護のイメージ変革プロジェクト実行委員会

※掲載の画像・イラストは一部イメージです。

お問合せ

一般社団法人 鳥取県介護福祉士会 〒689-0201 鳥取市伏野1729-5(鳥取県立福祉人材研修センター内)
TEL.0857-59-6336 FAX.0857-59-6341

鳥取県

とっとり介護フェア

2023

TOTTORI CARE WORKER FAIR 2023

11.4

時間

13:30~16:00

とっとり介護フェア2023 会場案内

会場を回って介護の“イマ”を体感しよう!

介護の現場で働く現役の「介護男子・介護女子」によるリアルトークや、介護食のアイデアを競う介護食コンテスト、高校生による出展ブースなど、ととりの介護の今を楽しみ体感できる1日!

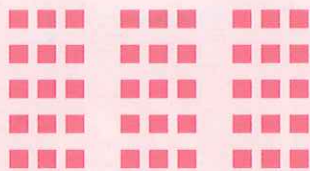


高校生・
短大生による
出展ブース



eスポーツ
体験ブース
(米子南高校)

ステージ



パン販売
(鳥取湖陵高校)

紙折
ワークショップ
(鳥取短期大学)



介護体験
ブース



・電動車いす体験
・介護用品の
実験ブース
(ウイードメディカル)

介護食・
介護ICT機器等
出展

「ほっ」と
カフェ
コーナー



キッチンカーも
やってくる!
会場の駐車場に出店!



鳥取湖陵高校
特製みそを使った
「豚汁」
ふるまい

※なくなり次第終了



ジャンボタクシー

ジャンボタクシーのご案内

JR鳥取大学前駅から会場までのジャンボタクシーでの送迎をご希望の方は、下記までお電話でお申してください。

申込先

☎0857-39-2624 (とっとり介護フェアジャンボタクシー受付)

事前申込

申込〆切/11月2日(木)

お問合せ

一般社団法人 鳥取県介護福祉士会 〒689-0201 鳥取市伏野1729-5(鳥取県立福祉人材研修センター内)

TEL.0857-59-6336 <https://tottori-kf.jp/> 鳥取県介護福祉士会

