

こもれび

11月号

—— 編集発行 ——

介護老人保健施設
ル・サンテリオン
〒682-0023
鳥取県倉吉市山根55-233
電話 0858-26-3051
ファックス 0858-26-3005
E-mail:sante@med-wel.jp
URL:https://www.med-wel.jp

サンテリオン基本理念

- 1.利用者の尊厳を守り、生活機能の維持・向上をめざし総合的に援助します。
- 2.家族や地域の人々・関係機関と協力し、安心して自立した在宅生活が続けられるよう支援します。

・基調テーマ：「魅力あるサンテリオンを目指す」

～地域から選ばれる 良質なサービス提供を～

令和2年11月10日発行



今月のスマイル写真館！



職員とおしゃべりをして
ニッコリポーズ♪



午後のはのんびりおやつ
タイム♪



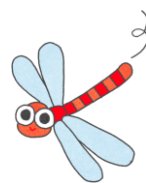
実習生さんの出し物を見て
にっこり♪楽しい時間でした！



風邪を引かないように
体操がんばっています！



秋の御膳を食べて自然と笑
顔がこぼれます♪



フロアの様子

○ ユニット 東



リハビリのご様子です。
関節の曲げ伸ばしを行うことで硬くなることを予防しています。平行棒を使い歩行訓練を行うことで下肢筋力の強化を図っています。



○ ユニット 西1F

アートワークやパステルアートに挑戦！

アートワークは色鉛筆を使ってマス目に沿って色塗りをしました。パステルアートは、紅葉の形に切った型紙の上から、指を使って色を塗って、絵を書きました。簡単なのに綺麗に出来上がりました！

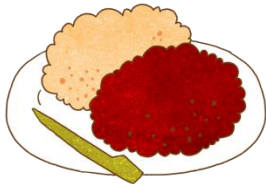


○ ユニット 西2F

段々と寒くなってきました。
音楽に合わせて、サンテリオン体操を頑張っています。
目指せ！風邪に負けない体！！



ゆうゆう 棟

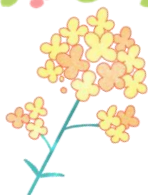


ミニ運動会やお汁粉作り、おはぎ作りを行いました。

運動の秋、食欲の秋を満喫しています♪



通所 リハビリ



通所リハビリではグループワークで毎月1回、生け花クラブを行っています。

男性利用者様も真剣な表情で花を選んで挿したり、素敵な花の香りに笑顔がこぼれたりと楽しまれています。



サン・フラワーカフェ開催



10月21日（水）サン・フラワーカフェを開催しました。今回は新型コロナウイルス感染予防対策を実施しながら、体調を確認の上、地域の皆様にもご参加いただきました。

今回の内容は「認知症予防講座」「ペットボトル花瓶作り」「花による健康教室」でした。認知症予防講座で軽く体を動かした後、コーヒータイムを入れ、作品作りと生け花を行いました。皆様集中して作業されていたため、あっという間の1時間でした。



看護学生による アクティビティ

10月13日（火）、16日（金）に倉吉総合看護専門学校実習生によるアクティビティが行われました。学生による踊りや組立体操、またご利用者と一緒に歌を歌ったりしました。

学生からは『皆さんに喜んでもらい、楽しい時間が過ごせてよかった』という声が聞かれました。



職員紹介



【職員名】荒川美由紀 さん
【所属部署】ケアハウス（ケアカー）

Q.趣味を教えてください。

A. マスク作りやパウンドケーキ作り、最近では折り紙でくす玉を作っています。完成品はいまいちですが、作ることが楽しくてストレス解消になります。

Q.好きな言葉が何ですか？

A. 「後悔先に立たず」です。済んだことを後悔しないために、事前に準備し、よく考えるようにします。たとえ失敗してもそれはそれ。全部意味があつての事だと思っています。

今月の作品



繁原 翠様 作