

こもれび 8月号

—— 編集発行 ——

介護老人保健施設
ル・サンテリオン

〒682-0023

鳥取県倉吉市山根55-233

電話 0858-26-3051

ファックス 0858-26-3005

E-mail:sante@med-wel.jp

URL:https://www.med-wel.jp

令和5年8月10日発行

サンテリオン基本理念

- 1.利用者の尊厳を守り、生活機能の維持・向上をめざし総合的に援助します。
 - 2.家族や地域の人々・関係機関と協力し、安心して自立した在宅生活が続けられるよう支援します。
- ・基調テーマ：「魅力あるサンテリオン」
～地域から選ばれる 良質なサービスの提供～



写真：鳴り石の浜 ひまわり（琴浦町） 撮影者：Y.K

【今月号の内容】

- 2P 笹飾りに願いを込めて、実習生とレクリエーション、夏まつり
3P 夏の壁画づくり、生け花クラブ
4P 『宇宙を描く』～臨床美術～、献立ひと言メモ
来所時のマスクの着用をお願い、各種保険証等の更新について



**ユニット
東**



笹飾りを作って願い事を書いて…。皆さん真剣な眼差しです。出来上がった七夕飾りはフロアの天井まで届くほどの大きさで「これなら願いが届くわ」と太鼓判を頂きました。

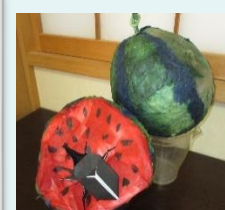


**ゆうゆう
棟**

実習生が考えたレクリエーションを皆さんで行いました。飾りつけから行い、とても楽しくできました。皆さんとても良い笑顔で素敵でした。



**ユニット
西2F**



**2023：西2
～夏まつり～**



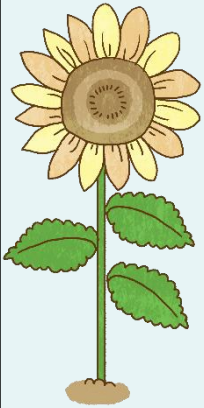
フロアで夏祭りを開催しました。かき氷やかき焼き、アメリカンドッグなどを食べお祭りの気分を満喫しました。



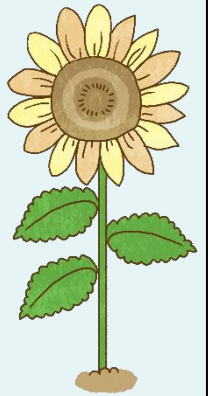
ユニット
西1F



夏の壁画づくり



今年も猛暑の夏がやってきました!!
西1のご利用者の皆さんで、
夏の風景を思い浮かべながら、
ヒマワリの壁画づくりをしました。



通所
リハビリ

生け花クラブ

たくさんの夏の花の中から好みのもの
を選んで花瓶に生けて楽しみました。
花を見て、元気な笑顔や優しい笑顔が
たくさん見られました。



『宇宙を描く』～臨床美術～

7/24, 久しぶりにオンラインではなく、講師が来所され臨床美術を行いました。

最初に講師から星の誕生、惑星の話の聞いたり写真をみたりして、宇宙は真っ暗だけではなく、赤や青い星があることを知りました。銀箔を使って真っ黒な画面にビックバンを表現し、それぞれがイメージする宇宙の色を載せていき、自分だけの宇宙を描いていきました。

宇宙という行ったことがない、体験したことがないものを描くプログラムでしたが、皆様躊躇されることなく製作を進められました。



献立ひと言メモ～今日一品～

(白身魚のフライ タルタルソースがけ)



タルタルソースは手作りで、みじんざりにしたラッキョウを入れて、甘みと酸味を加えています。



来所時のマスクの着用 のお願い

3月13日から、マスクの着用は個人の判断にゆだねられるようになりましたが、当施設は、重症化リスクの高い方が利用される施設です。そのため、施設内に立ち入られる際は引き続きマスク着用の上、入館ください。

なお、基本的な感染予防（三つの密の回避・人と人との距離の確保・手指衛生の励行・換気の徹底など）も併せてご協力よろしくお願ひいたします。

各種保険証等の 更新について

下記保険証等の有効期限が7月末までとなっております。新しい各種保険証等がご自宅に届きましたら施設職員へご提示下さい。入所中の通院、食費・居住費の減額などで必要になりますのでお早めのご提出をお願いします。

- 介護保険負担限度額認定証
(現在お持ちの方は各市町村での更新申請手続きが必要)
- 介護保険負担割合証
- 後期高齢者医療被保険者証
または国民健康保険証

※面会の状況についてホームページに掲載していますので、ご確認ください。

ホームページQRコード

