

‘陽のあたる場所’
ル・ソラリオン葛飾

～「仁」それは親愛をもって接するところ。
生涯を通してあなたと寄り添うこと。～

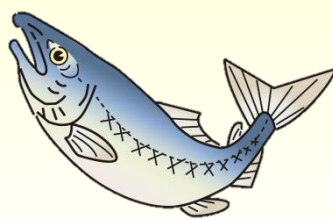
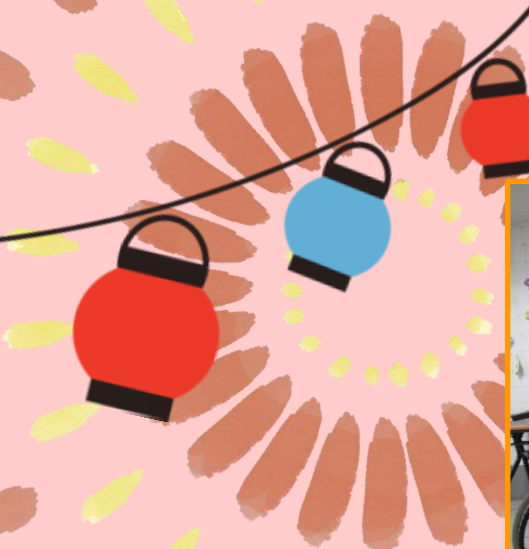
発刊: 令和4年9月15日
9月号(第180号)
発行: 社会福祉法人
敬仁会
ル・ソラリオン葛飾



〒125-0062
東京都葛飾区青戸4-16-7
TEL:03-3601-3711
FAX:03-3601-3716

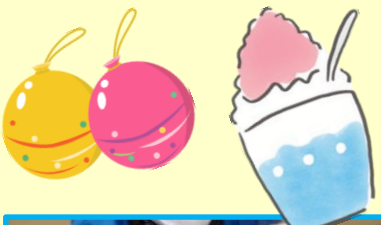


夏祭り





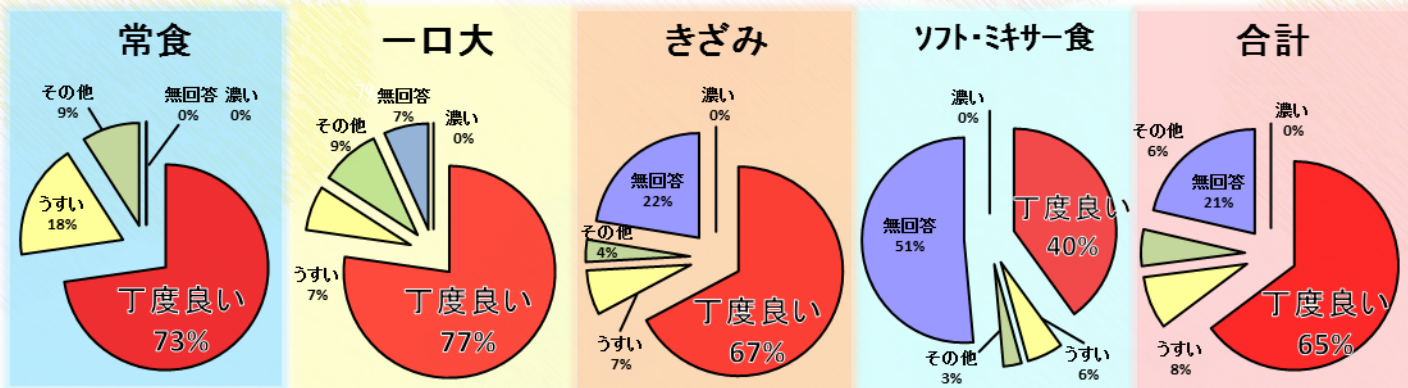
夏祭



各フロアごとに、射的や魚釣り、ボーリングなどのゲームをしたり、アイスやジュース駄菓子などを召し上がり、夏祭を楽しみました。



令和4年度 嗜好調査の結果

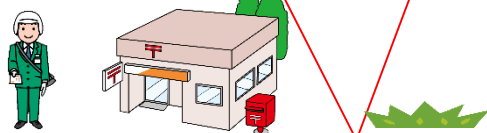


味付けが丁度良いというご意見が多くみられ、全体的に満足いただけている結果となりました。味気がなく、食欲の低下につながらないように、味付けにメリハリをつけるなど、これからも工夫していきます。

後期高齢者医療保険証についてのご案内とお願い



え？有効期限令和4年9月30日？
令和4年8月1日からの新しい保険証なのに……？



後期高齢者医療被保険者証 有効期限 令和4年9月30日

被保険者番号 01234567
住所 葛飾区青戸4丁目16番地7号

氏名 葛飾 花子 性別 女
生年月日 昭和5年12月30日
資格取得年月日 平成20年4月1日
発効期日 平成20年4月1日
交付年月日 令和4年8月1日

一部負担金の割合 1割

被保険者番号 39131234
被保険者名 東京都後期高齢者医療広域連合

見本

令和4年8月1日より有効となった新しい保険証、皆様のご協力により施設にてお預かりいたしました。ありがとうございました。

今回の保険証ですが、お気づきの方も多いかと思いますが、今年の8月1日から開始にもかかわらず、何故か今年の9月30日まで、たった2か月の有効期限になっています。これは今年の10月より、収入に応じ医療費の2割負担が始まるからなのだそうです。

そのため後期高齢者医療保険証の対象となる皆様方に、9月中にもう一度保険証が発送されます。10月1日からの受診、薬の処方に必要となります、お手数ではございますが、ご本人の住所地に郵送されますので届きましたら**大至急**施設までご持参いただきますようお願いいたします。

★参考★

“保険証は2年ごとに更新されますが、令和4年10月1日からの自己負担割合の見直しに伴い、令和4年度はすべての方に保険証を2回交付します（発送時期は7月と9月）。”

[抜粋//東京都後期高齢者医療広域連合公式ウェブサイト](http://www.tokyo-ikiiki.net/easynavi/hokenshou/1000535.html)

<http://www.tokyo-ikiiki.net/easynavi/hokenshou/1000535.html>

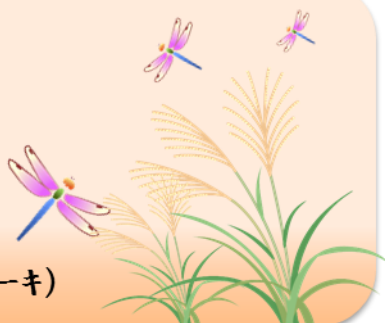
メニュー紹介 ～9月朔日弁当～



毎月恒例、1日(第1営業日)にお出する季節のお弁当。9月は秋刀魚の塩焼きをメインに、柚子やきのこ等、秋の味覚が楽しめるお料理となっております。



お赤飯
さんまの塩焼き
華焼売
ゆず味噌田楽
錦糸和え
きのこ汁
デザート(ロールケーキ)



編集後記

寒い日もありますが、まだ暑い日が続いています。皆様いかがお過ごしでしょうか。

最近では、子供たちの元気な声が朝から聞こえる事も増えてきました。

コロナの影響で、外出自粛している子供が多かったせいか、久しぶりに子供たちの元気な声が聞こえた気がします。

コロナの脅威がまだまだ続いています。子供たちの元気な声を聴きながら仕事を頑張りたいと思います。

皆様も体調に気を付けながら、暑さを乗りきりましょう。

(M. H)

