

‘陽のあたる場所’  
ル・ソラリオン葛飾

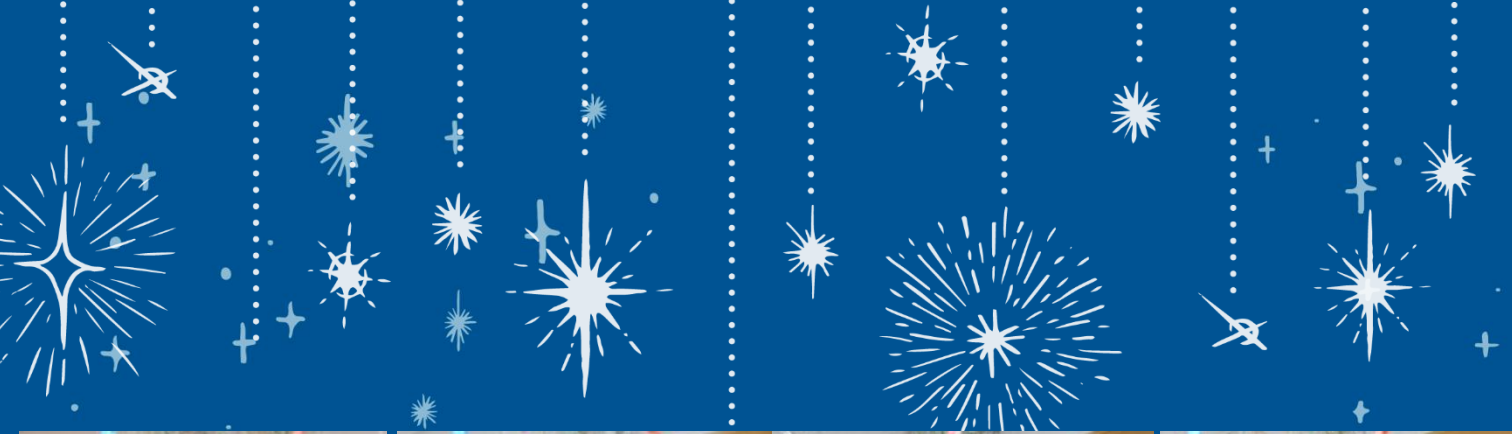
～「仁」それは親愛をもって接するところ。  
生涯を通してあなたと寄り添うこと。～

発刊:令和4年8月15日  
8月号(第179号)  
発行:社会福祉法人  
敬仁会  
ル・ソラリオン葛飾



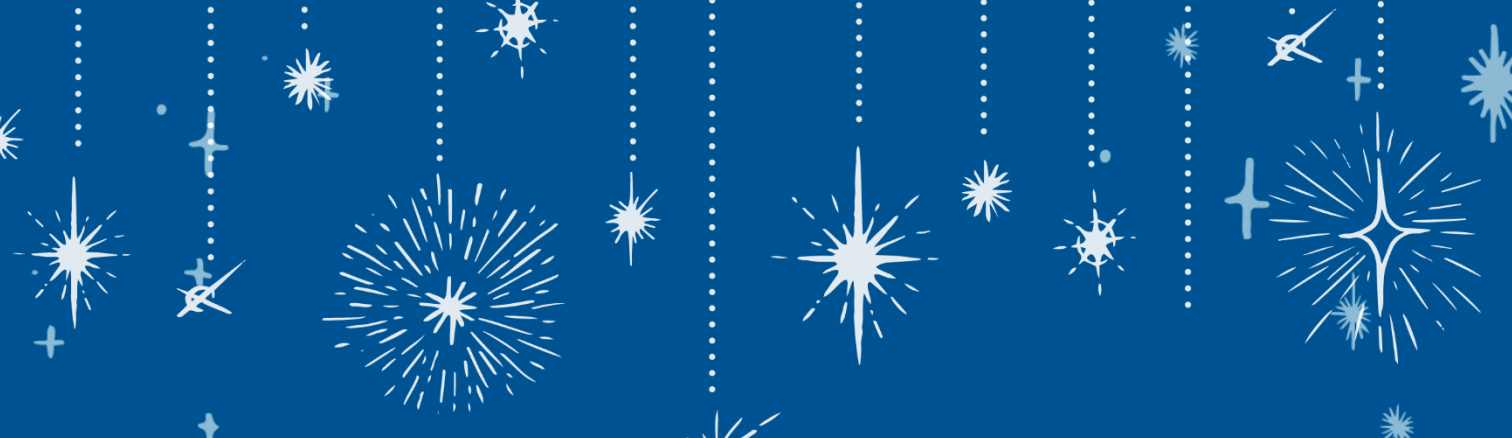
〒125-0062  
東京都葛飾区青戸4-16-7  
TEL:03-3601-3711  
FAX:03-3601-3716





施設各フロアにて七夕行事を行いました。笹に七夕飾りを行ない、短冊に願い事をしたためました。  
年に一度の行事で、七夕を迎えるといよいよ夏本番という雰囲気ですね。  
ご利用者からも「きれいだね。」「懐かしいね。」と言ったお言葉をいただきました。





# 新入職員紹介

4月より3階にケアワーカーとして入職しました。松尾です。

専門学校で学んだ事を生かし、ご利用者1人1人に寄り添えるようになりたいと考えています。

まだまだ分からない事だらけではありますが、先輩方にアドバイスを頂きながら日々精進していきます。宜しくお願いいたします。



# 新入職員紹介

4月より4階にケアワーカーとして入職しました。山崎です。

まだまだ分からない事だらけですが、先輩方にアドバイスを頂きながら日々成長していきます。宜しくお願いいたします。



## 保険証類についてのお願い

先月号よりお願いしております保険証類が、順次発送されています。再度ご確認をお願いいたします。

- ①後期高齢者医療保険証
- ②後期高齢者医療限度額適用・標準負担額減額認定証
- ③介護保険負担割合証
- ④介護保険負担限度額認定証



- ①は後期高齢の方全て
- ③すべての方

- ②初回は申請が必要、次年度以降は対象であれば自動更新
- ④必ず毎年更新申請が必要、対象となった方のみ

提出が遅れると、保険請求が滞ったり、ご利用料金の請求金額が変わってしまう場合があります。再度ご確認の上、お手元に届きましたら早急にご提出をお願いいたします。

後期高齢者医療被保険者証		有効期限 令和4年9月30日
被保険者番号	01234567	
住所	東京都葛飾区青戸4丁目16番地7号	
氏名	髙橋 花子	
生年月日	昭和5年12月30日	
資格取得年月日	平成20年4月1日	
有効期限	平成20年4月1日	
交付年月日	令和4年8月1日	
一級国民健康保険	4割	
保険者番号	391311224	
保険者名称	東京都後期高齢者医療広域連合	

見本

後期高齢者医療被保険者証・標準負担額減額認定証		有効期限 令和5年7月31日
被保険者番号	01234567	
住所	葛飾区青戸4丁目16番7号	
氏名	髙橋 花子	
生年月日	昭和5年12月30日	
有効期限	令和4年6月1日	
適用区分	区分1	
区 画 大 妻 区 画	区画	
請求年月日	令和4年7月1日	
保険者番号	391311224	
保険者名称	東京都後期高齢者医療広域連合	

見本

介護保険負担割合証		有効期限 令和4年7月31日
番号	0000123456	
住所	青戸4丁目16番7号	
氏名	髙橋 花子	
生年月日	昭和5年12月30日	
介護保険料	減額適用	
1割	開始年月日 令和4年8月1日 終了年月日 令和5年7月31日	
保険者番号	131227	
保険者名称	東京都葛飾区立石五丁目19番1号 葛飾区	

見本

介護保険負担限度額認定証		交付年月日 令和4年7月15日
番号	0000123456	
住所	青戸4-16-7	
氏名	髙橋 花子	
生年月日	大正14年1月31日	
認定年月日	令和4年8月1日	
認定期間	令和4年8月1日 - 令和5年7月31日	
申請者	髙橋 花子	
申請者住所	東京都葛飾区立石五丁目19番1号	
申請者名称	葛飾区	

見本

①後期高齢者医療保険証  
※今回は後期高齢者のみです、国民健康保険の方は、今年更新ではありません。

②後期高齢者医療限度額適用・標準負担額認定証

③介護保険負担割合証

④介護保険負担限度額認定証

## 新型コロナウイルス感染症 感染者発生について

当施設ホームページで、ご報告させていただいておりますが、施設職員及び、ご利用者に感染が判明しております。関係するご利用者のご家族には別途お伝えをしておりますが、その影響でご面会が全面中止となっております。

皆様にはご迷惑、ご心配をおかけいたしますが、日々終息に向けて対応を行っております。

感染の発生状況等に関しましては、当施設ホームページにてご確認いただければと思います。

面会の再開につきましては、状況を見ながら随時ご案内を差し上げますので、ご理解ご協力をお願いいたします。



## 編集後記



厳しい暑さが続いています、皆さまいかがお過ごしでしょうか？

春頃に、コロナ禍の自粛中に家庭菜園を始めようと土や肥料プランターを買いました。

あっという間に夏になり、ご近所の方からナスやキュウリ、トマトなどの夏野菜を頂き、親戚から完熟マンゴーを頂き、すっかり満足してしまい、園芸用品は、そうと物置にしまいました。

今年の夏も、熱中症対策・コロナ対策を行ない、暑い夏をのりきりしましょう。

(Y・U)

