

‘陽のあたる場所’
ル・ソラリオン葛飾

～「仁」それは親愛をもって接するところ。
生涯を通してあなたと寄り添うこと。～

発刊: 令和5年1月13日
1月号(第184号)
発行: 社会福祉法人
敬仁会
ル・ソラリオン葛飾



〒125-0062
東京都葛飾区青戸4-16-7
TEL: 03-3601-3711
FAX: 03-3601-3716



一
月
号

年頭のごあいさつ

年頭にあたり謹んでご挨拶申し上げます。

旧年中は、ル・ソラリオン葛飾の運営に對してご理解、ご協力を賜り誠にありがとうございます。

この3年間、新型コロナウイルスの感染拡大により様々な試練と困難に直面してまいりました。この未曾有の事態に際し、全力で感染予防に取り組みでまいりました。入居者の皆さま、ご利用の皆さま、ご家族の皆さまには、感染症対策について、ご理解とご協力を賜り、感謝申し上げます。おちついてきたとはいえ、まだまだ予断を許さない状況が続きますが、一日でも早いコロナ収束を願いつつ、今後感染症対策を徹底し、皆さまが安心して健やかに過ごしていただけるよう職員一同一丸となって全力を傾注してまいります。

本年は卯年であります。兔には跳ねる特徴があるため、株式相場では、景気が上向きに跳ねる、回復する年といわれているそうです。

本年も皆様のご支援を引き続き御願い申し上げますとともに、皆さまのご健勝とご多幸を祈念いたします。

令和5年元旦 施設長 根本明





Xmas



各階で、サンタクロース・雪だるまの衣装に職員が仮装し、ご利用者の方にもサンタ帽子をつけて頂き、クリスマス行事を楽しみました。

ご利用者の皆様、大変喜ばれ楽しい一日になりました。







デイサービス 年末年始

令和5年の
干支、ウサギ
の絵馬を作り
ました。それ
ぞれ好みの
ウサギを選び
ました。



クリスマスはツ
リーの前で写真を
撮りました。ご利用
者の皆さんの
笑顔でいっぱいの
素敵な写真が撮
れました。



新入職員紹介

昨年6月に入職しました、今井と申しま
す。栄養面から、ご利用者に寄り添った
サポートができるよう努めてまいります。
どうぞよろしくお願いいたします。

栄養課 管理栄養士
今井 里奈



新型コロナウイルス感染症 感染者の発生について

平素は当法人の運営につきまして、格別のご高配を賜
り厚く御礼申し上げます。

12月21日(水)当施設のご利用者・職員の新型コロナ
ウイルス陽性を確認いたしました。

感染された方の個別の療養状況につきましては随時
ご連絡をいたしております。

関係者の皆様にはご心配、ご迷惑をお掛け致しますが、
ご利用者の安全を第一に考え対応を進めてまいります。
ご協力、ご理解のほど、よろしくお願い申し上げます。

尚、感染状況等、詳細につきましては施設ホームペー
ジに掲載しております。



<https://www.med-wel.jp/katushika/>

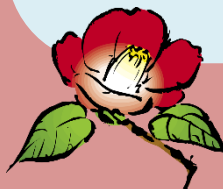


編集後記

あけまして、おめでとうございます。

あっという間に新年を迎えることとなりました。
本当に一年が早く感じる今日この頃です。なん
となく過ぎていくことのないように毎日を過ごした
いものですが、気付けば過ぎて行ってしまいます。
今年もコロナがまだまだ流行っているの、体
調に気をつけて、そのうえで充実した毎日を過
していきたいと思います。

どうぞ、今年もよろしくお願いいたします。(K.A)



メニュー紹介 ～1月朔日弁当～



明けましておめでとうございます。今回は元日にご
用意したおせち料理をご
紹介させていただきます。
本年もご利用者の嗜好に
寄り添ったお食事提供を
心がけていきます。

赤飯
赤魚の西京焼き
おせち盛り合わせ
(数の子・蒲鉾・市松鏡・昆布巻・鶏二色巻)
栗きんとん
関東雑煮風汁
和菓子

