

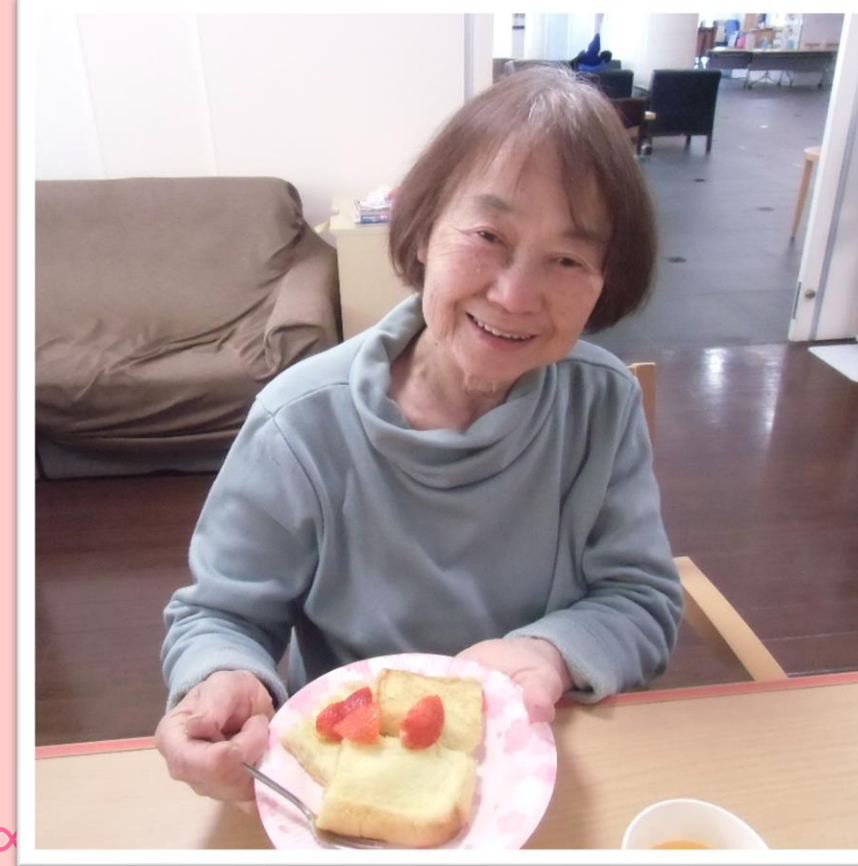
# ドリミア ソラリオン 4 2024

ひな祭りにちらし寿司を提供しました  
 華やかな見た目に「わあ〜、綺麗ね！」  
 「可愛いわー♡美味しそう(ハ▽ハ)」など大好評でした  
 ♪メニュー♪  
 ・ちらし寿司・すまし汁・キャロットサラダ  
 ・菜の花のワサビ和え・ピーチゼリー



## ひなまつり

## デイサービス



春らしく、苺のフレンチトーストを作りました。  
 それぞれ、トッピングして頂き一足早く春を満喫していただきました。

## ごあいさつ



前任の小松原が退職し、4月1日から副施設長から施設長に就任しました。他にも医師の交代、介護保険の改正、感染対策の緩和と新年度から大きく変わります。ご利用者・ご家族・地域の皆様により満足、喜んでいただけるような施設づくりを目指していきます。よろしくお願いたします。

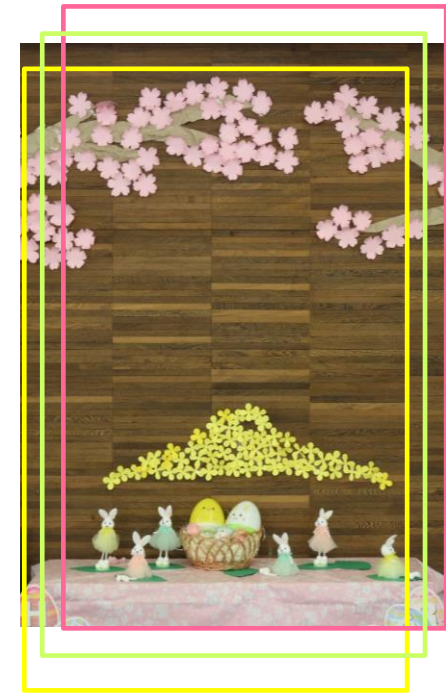
施設長  
森本 勤子

4月1日より副施設長としてお世話になることになりました島村と申します。特養での勤務は初めてとなります。まだわからないことばかりですが利用者の皆様が安心して生活いただけるよう努力致します。よろしくお願致します。

副施設長  
島村 力夫

## Index

- SS 春を探しに
- 2F ひなまつり
- 3F お花とパティヤリ
- 4F 雛祭り
- 5F お散歩
- 栄養 行事食【雛祭り】
- あいさつ 施設長・副施設長より
- 利用料金のお知らせ
- ホームページ・Instagramのご案内



## 春を満喫

介護老人福祉施設  
 ル・ソラリオン西新井  
 〒123-0841  
 東京都足立区西新井3-14-3  
 TEL : 03-3899-3005  
 FAX : 03-3899-3085  
 e-mail:nisiarai@med-wel.jp

## 重要事項説明書等変更のお知らせ

4月1日付で契約書・重要事項説明書が変更となりました。また、利用料金も変わっておりますので、詳しくは料金表をご確認下さい。

## ホームページ・Instagramのご案内

ホームページ



施設ホームページ・Instagramに、施設の様子を掲載しています。

QRコードで読み取りまたは『ル・ソラリオン西新井』で検索してください。

Instagram



@SORARION\_NISIARAI



# 春を探しに



## ショートステイ



施設横の庭へ散歩に出かけました。  
時季が少し早かったのですが咲き始めた花たちに心躍りました。



# 3階 お花とパシャリ

桜が咲く季節になりました  
今年はお花見をしたいです



# 4階



# 雛祭り

気分転換も兼ね  
1階ロビーまでお雛様を見に行きました  
立派な雛壇に皆様とても驚かれ「こういうの懐かしいね」と、喜んで頂けました。



# 2階 ひなまつり

お雛様との写真で  
皆様素敵な笑顔です！



# 5階 お散歩

春になって、暖くなり、外へ出て  
お花と一緒に写真撮りました。

