

こもれび 1月号

編集発行

介護老人保健施設
ル・サンテリオン

〒682-0023

鳥取県倉吉市山根55-233

電話 0858-26-3051

ファックス 0858-26-3005

E-mail:sante@med-wel.jp

URL:https://www.med-wel.jp

令和6年1月10日発行

サンテリオン基本理念

1. 利用者の尊厳を守り、生活機能の維持・向上をめざし総合的に援助します。
 2. 家族や地域の人々・関係機関と協力し、安心して自立した在宅生活が続けられるよう支援します。
- ・基調テーマ：「魅力あるサンテリオン」
～地域から選ばれる 良質なサービスの提供～



令和六年一月

管理者 遠藤信典

新年明けましておめでとうございます。新型コロナウイルスに加えてインフルエンザも蔓延する中、利用者様、職員の感染症状に注意を払いながらの年明けとなりました。また年明け早々には能登半島地震があり、自分事と想像してみると耐え難い気持ちになりました。しかし、私たち職員はこの状況を冷静に教訓として受け止め、やるべきことはやり、日頃から対応できる準備をしておくことの必要性を感じました。何度でもサンテリオンの基本理念に立ち返り、看護・介護のサービスの品質の向上に努めていく所存でございます。今後共より一層のご支援ご鞭撻を賜りますようお願い申し上げます。

謹賀新年



【今月号の内容】

- 2P 鈴の音響くクリスマス、ケーキ作り、みんなでメリークリスマス
- 3P クリスマス会、クリスマス月間
- 4P サンフラワーカフェ開催、領収書の再発行について
行事食



ユニット
東



鈴の音響く ユニット東のクリスマス



ゆうゆう
棟

みんなでケーキ作りを行い、
美味しく楽しく過ごせました。



クリスマス会



ユニット
西2F

みんなでメリークリスマス



今月は思い思いのクリスマスの被り物を選んで頂き、美味しいケーキを食べながらカメラを向けると…。素敵な笑顔が撮れました



ユニット
西1F

クリスマス会

サンタさんやトナカイの帽子やカチューシャを身に付け、クリスマスの音楽を聴きながら、いつもと違うクリスマスの雰囲気の中、ケーキにホイップやフルーツなどをデコレーションしました🍰
出来上がったケーキを皆さん美味しく召し上がっておられました😊



通所
リハビリ

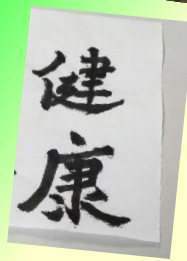
クリスマス月間！ 12月はご利用者の皆さんとたくさん楽しい時間を過ごしました！

クリスマスツリーの飾りつけをして、風船の雪だるまに顔を書いてオリジナルのリースを作って、クリスマス会で職員の仮装と合唱でにぎやかに過ごして、サンタやトナカイの生菓子和と一緒に抹茶を味わいました！

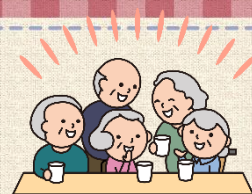


お習字クラブ

正月初めの1月3日には書き初めをしました。「家ではお正月らしい事ができなかったけど、ここで書き初めをして元気が出ました」という方もおられました！



サンフラワーカフェ 開催



12月20日(水)今年度5回目のサンフラワーカフェを開催し、6名の参加がありました。

リハビリ職員による健康体操では、「体ぽかぽか・ストレッチ&呼吸」をテーマに、寒い時期になり、固まりがちな姿勢を伸ばすことを意識して肩や首、骨盤の体操や腹式呼吸を行った。腕が上がりにくい人や痛みがある人もおられたが、それぞれができる範囲で行いました。



クリスマスリース作りでは、皆さんが好きな色のモールを選び、キラキラの飾りを付けて華やかなクリスマスリースが出来上がりました。



領収書の再発行について

サンテリオンへお支払いしていただいております利用料は、一部**医療費控除の対象**となる金額が含まれます。確定申告の際にお忘れのないようにご申告下さい。ご希望があれば領収書の再発行をいたしますので、サンテリオン事務所まで連絡をお願いします。但し、**再発行料として1枚(1か月分)につき220円(税込)**がかかりますのでご了承下さい。



行事食



12月は、クリスマスに合わせて行事食を提供させていただきました。ちらし寿司には、サーモンとエビを花のように飾りつけ、見た目も華やかに仕上げました。また、サラダはクリスマスツリーに見立てた盛り付けをし、クリスマスの雰囲気を楽しんでいただきました。

※面会の状況についてホームページに掲載していますので、ご確認ください。 [ホームページ](#)

QRコード

