



中央棟開設

令和3年2月8日、医療福祉センター倉吉病院と藤井政雄記念病院の間に、「中央棟」が完成いたしました。

今回は、倉吉病院の外来アゼリアはじめ、精神科デイナイトケア、中部障がい者支援センター、もりのみなどの外来機能が移転いたしました。

コンセプト①【外 来】

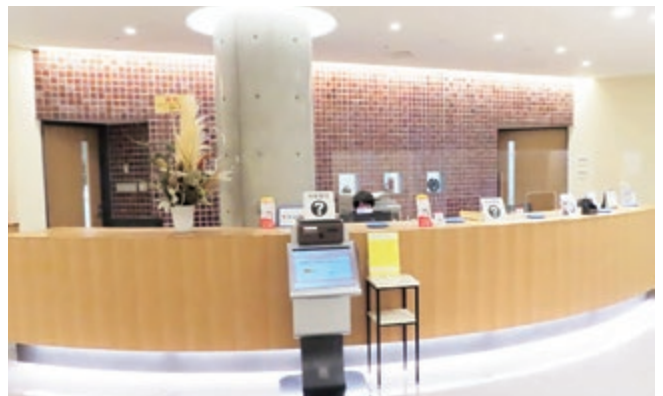
地域に開かれ訪れやすい病院

～わかりやすいアプローチと
豊かなエントランス空間の構築～

- 誰もが訪れやすい豊かなエントランス
- カフェやホールなど外部に開かれたアメニティ空間
- 外来廻りのわかりやすさとセキュリティ・プライバシーの確保



広々としたエントランスホール



外来受付

背面は倉吉の白壁土蔵群の赤い瓦屋根をイメージ

令和3年4月 医療福祉センター倉吉病院 兼子幸一新病院長就任

折しも4月1日、医療福祉センター倉吉病院は、「前鳥取大学医学部脳神経医科学講座精神行動医学分野教授 兼子幸一先生」を新院長としてお迎えする事になりました。

これから新しくなりますハードとともに、新院長のもと更に充実した病院を作ってまいりますと思います。



医療福祉センター倉吉病院
院長 兼子 幸一

<略 歴>

S60 東京医科歯科大学医学部卒業
H23 鳥取大学医学部脳神経医科学講座精神行動
医学分野教授

<資格等>

精神保健指定医
精神神経学会専門医、指導医
日本精神神経学会理事
日本統合失調症学会理事
日本老年精神医学会理事 他

ごあいさつ

令和3年4月1日付で、田中潔前院長の後継としまして仁厚会医療福祉センター倉吉病院の病院長に就任いたしました兼子幸一でございます。どうぞよろしくお願い申し上げます。

倉吉病院では、今年2月8日に中央棟が竣工オープンし、外来アゼリア、デイ・ナイト・ケア、中部障がい者地域生活支援センター、もりのみ(あずさパン工房)が移転・リニューアルオープンしました。明るく、しかも落ち着いた雰囲気、患者さんの呼び出しシステムの導入など、プライバシーにも配慮された診療環境が整いました。こうしたハード面の改良が、患者さんの受診や治療に対する心理的な負担を軽くすることにつながることを願っています。

もちろん、そのためには、スタッフの思いが患者さんに伝わることも大切です。歴代の理事長、院長の先生方が築き上げてこられた「主役はいつも患者さん」という倉吉病院の行動規範は、時代が変わってもその意義を保ち続けています。

病院スタッフのひとりひとりが、その役割に誇りをもつとともに、他職種の役割も尊重することによって、多職種連携が機能し、さらなる診療の質の向上を目指すことができると思っています。病院長として病院全体の潤滑油になることも大切な役割と考えていますので、率直なご意見を頂きながら、診療、運営に励んでまいります。どうぞよろしくお願い申し上げます。



医療福祉センター倉吉病院改修中

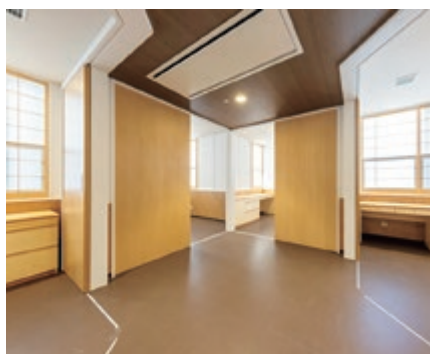
令和3年度は、倉吉病院の改修工事を予定しております。
改修のコンセプトは以下の通りです。

コンセプト②【入院】

精神科病院再編成に応じた
特徴ある豊かな病棟
～個別性を重視した
治療・療養環境の充実～

- 増築により、一部病棟の面積を増やし、各病棟の特徴づけを行う
- 病室と身近な水回りのまとまり（クラスター形成と個別性の重視：個室化、個室的多床室）
- 選択肢のある居場所と社会復帰のための様々な工夫
- 穏やかな見守り
- 施設基準、変化に対応できるゆとり（将来を見通した設計）
- 豊かな環境づくり（五感にやさしく安全、安心な空間 設備環境の充実）

一部、中央棟側に出来上がった病室をご覧ください。ゆったりした個室と個室的多床室を設え、静かに療養していただける環境を整えました。（令和3年12月頃オープン予定）



3・4階 4床室(ストレスケア)
多床室でも個室空間を確保できるしつらえ



3・4階 個室
ゆっくりと静養いただけます



カフェ
食事はもちろん待合でもご利用ください

今後の病棟等の編成

改修前			改修後 (R4.3)	
7階	療養病棟	60床	管理部門	—
6階	療養病棟	60床	作業療法室、会議室他	—
5階	急性期治療病棟	50床	精神科一般病棟	60床
4階	認知症治療病棟	50床	療養病棟	60床
3階	管理部門	—	急性期治療病棟	60床
2階	精神科一般病棟	40床	認知症治療病棟	60床
1階	事務室、売店他	—	事務室、売店他	—



2階デイケア（広い作業室）
他にも内容に応じた作業室をご用意

コンセプト③【入外共通】

多様なプログラムに対応できる
リハビリ空間の強化

- 個別性の高い、特色あるプログラムに応じた作業室（音楽、工房、調理等）と季節のイベントや屋内での軽運動等に活用できる拡がりのある作業室の設置
- デイケアには、外来と連携の取りやすさ、訪れやすいように独立した配置、豊かな食事空間
- 作業療法室は病棟からの安全なアクセスに配慮し、多様なプログラム、患者像に対応できる療法室

～倉吉病院の今後のリニューアルにご期待ください！～

番外編～中央棟建築の経過～

中央棟は地域の皆様やスタッフの協力のもと、令和2年2月7日にキックオフし、約1年間で完成に至りました。長い道のりでしたが、完成してみればあっという間のような感じでした。1年間で写真で振り返ってみました。



2/13 安全祈願祭



2/25 掘削工事



8/3 3階まで立ち上がりました



11/25 見学ツアーを実施しました



12/28 ほぼできあがりでした



R3/2/1 竣工式

診療担当表 令和3年4月1日現在

科名・診療時間／曜日		月	火	水	木	金	
精神科	(予約) 9:00～12:00	一診				前田和久	
	(予約) 9:00～12:00	二診	佐藤正弘	松浦美波		佐藤正弘	
	(予約) 9:00～12:00	三診	福田裕康		田中 潔		
	(予約) 9:00～12:00	四診		永見剛房	松浦美波	馬嶋一暁	永見剛房
	(予約) 9:00～12:00	六診	宇佐美優介		宇佐美優介	松村博史	
	(予約) 9:00～12:00	七診		兼子幸一			兼子幸一
	(新患) 予約制 <small>※曜日によって診察室が異なります</small>	9:00～11:00	永見剛房	田中 潔	前田和久	佐藤正弘	松村博史
	(新患) 予約制 <small>※曜日によって診察室が異なります</small>	9:00～11:00	松浦美波	宇佐美優介		兼子幸一	福田裕康
	(予約) 13:30～17:00	一診				前田和久	前田和久
	(予約) 13:30～17:00	二診					佐藤正弘
午後	(予約) 13:30～17:00	三診	福田裕康		田中 潔		
	(予約) 13:30～17:00	四診		永見剛房	松浦美波		
	(予約) 13:30～17:00	六診			宇佐美優介	松村博史	松村博史
	(予約) 13:30～17:00	七診		兼子幸一			
	もの忘れ外来 (予約) 15:00～16:00		※週によって診療の曜日が異なるためお問い合わせ下さい。				
うつ病外来 (予約) 10:30～11:15		新患担当医師					



創立60周年記念碑
(中央棟の西側に建立)

お問い合わせ・ご予約は

医療福祉センター倉吉病院
外来アゼリア
☎0858-26-1088

もの忘れがご心配な時は

認知症患者医療センター
☎0858-26-1015

*初めて受診される方も「予約診療」とさせていただきますので、あらかじめご連絡をいただきますようお願いいたします。救急時は診察いたします。