

くらりあ

Vol. 2

令和3年5月1日発行

『くらりあ』はくらし、リラックスの場（エリア）を組み合わせた名前です。
倉吉病院でリラックスして治療・療養していただきたい想いを込めています。



外来アゼリア



倉吉病院アゼリア外来が、令和3年2月8日（月）より新たに移転及び稼働致しました。

この度より、個人情報保護の観点から、すべての外来患者様の受付・診察等を番号でご案内しプライバシー保護に努めております。慣れない面があり、患者様にご迷惑をおかけする面がございますが、安心して診察を受けることができ、皆様に愛着を持っていただける外来を目指し、スタッフ一同努めて参ります。関係施設の皆様も是非一度お越しください。

副看護部長兼外来師長 高橋

かねこ 兼子院長就任



4月1日に田中潔院長から兼子幸一院長に交代し、新しい体制で令和3年度を迎えました。

令和3年4月1日付で、田中潔前院長の後継としまして仁厚会医療福祉センター倉吉病院の病院長に就任致しました兼子幸一でございます。どうぞよろしくお願い申し上げます。

倉吉病院では、今年2月8日に中央棟が竣工オープンし、外来アゼリア、デイ・ナイト・ケア、中部障がい者地域生活支援センター、もりのみ（あずさパン工房）が移転・リニューアルオープンしました。明るく、しかも落ち着いた雰囲気、患者さんの呼び出しシステムの導入など、プライバシーにも配慮された診療環境が整いました。こうしたハード面の改良が、患者さんの受診や治療に対する心理的なご負担を軽くすることにつながることを願っています。

もちろん、そのためには、スタッフの思いが患者さんに伝わることも大切です。歴代の理事長、院長の先生方が築き上げてこられた「主役はいつも患者さん」という倉吉病院の行動規範は、時代が変わってもその意義を保ち続けています。

病院スタッフのひとりひとりが、その役割に誇りをもつとともに、他職種の役割も尊重することによって、多職種連携が機能し、さらなる診療の質の向上を目指すことができると信じています。病院長として病院全体の潤滑油になることも大切な役割と考えていますので、率直なご意見を頂きながら、診療、運営に励んで参ります。どうぞよろしくお願い申し上げます。



せん妄

医師が病気や治療に関することをお話します。
今回は松浦美波医師によるせん妄のお話です。

治療のお話



今回はせん妄について簡単ではありますがお話させていただこうと思います。

せん妄とは、体の病気や薬、手術、生活環境の変化などが原因となり、軽度から中等度の意識障害をきたした状態です。せん妄の意識障害は重度でなく、ぼんやりしているかと思うとそうでもないときもあるため、意識障害とみなされにくいようです。「寝ぼけ」のような状態と表現されることもあります。特に高齢者や認知症の患者さんではせん妄が起こりやすいとされています。せん妄では意識障害をベースとして様々な症状が現れます。例えば、夜眠れなくなって逆に日中ウトウトしてしまったり、日にちや時間、場所の感覚が分かりにくくなったり、ありもしないものが見えたり、怒りっぽくなって暴力的になることもあります。これらの症状が短時間のうちに出現し、夕方から夜間にかけて悪化するという特徴があります。

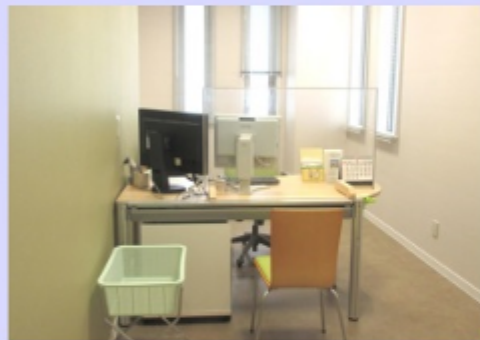
ご家族などでこういった症状のある方がおられましたらお気軽にご相談ください。



中央棟の紹介



エントランスロビー・外来受付
(広々と落ちついた空間)



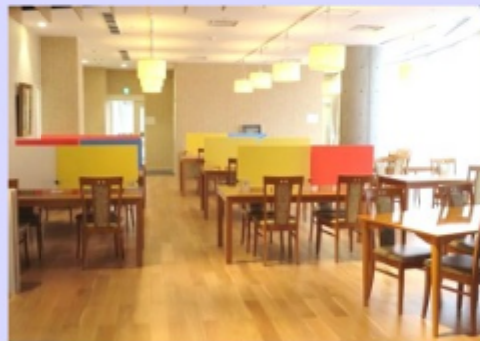
外来診察室



カフェ
(待ち時間や食事等にご利用ください)



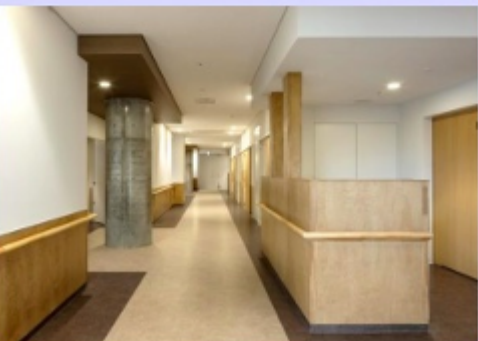
2階デイケアへの階段ホール
(倉吉市内が一望できます)



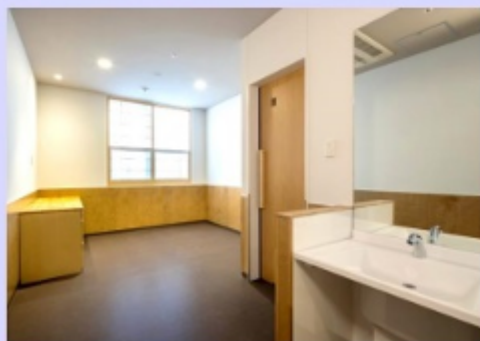
1階デイケア食堂
(現在、感染対策しながらの食事です)



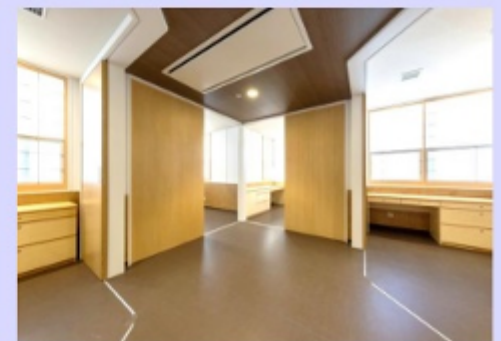
2階デイケア・作業室
(プログラムに応じ各部屋で活動)



3階・4階病棟
(倉吉棟改修に合わせ10月頃稼働予定)



病棟個室
(ゆったりと療養いただきます)



4床室(ベッド間に扉あり)
(個空間で療養いただきます)

トピックス



TCC取材 認知症疾患医療センターを紹介
(5月19日からシリーズで放映)



中川由紀子看護師 認定看護師取得
(日本看護協会 認定看護分野 認知症看護)

対象 ご家族の飲酒のことでお困りの方
内容 ミニ講義 と つどい
日程 奇数月第2木曜日 午後2時30分～午後3時30分

一人で悩まず、
参加してみませんか？

開催日	テーマ
令和3年 5月13日(木)	アルコール依存症を疑ったら
7月 8日(木)	なぜ依存症になるの？
9月 9日(木)	依存症の治療について
11月11日(木)	本人の回復と自助グループ・体験談
令和4年 1月13日(木)	家族の悩み
3月10日(木)	本人との接し方

会場 中部総合事務所 1号館B棟2階 204会議室 (倉吉市東蔵崎町2)

アルコール家族教室のご案内(参加費無料)

詳しくは倉吉病院地域連携室 0858-26-1190 又は
倉吉保健所 0858-23-3127 までお問い合わせください



新型コロナワクチン接種開始
(スタッフ 3月15日～5月12日)
(一般の方 5月25日開始予定)



「仁」それは
敬愛をもって、
接するところ

社会医療法人仁厚会 医療福祉センター倉吉病院

〒682-0023 鳥取県倉吉市山根 43 番地

ホームページ

<https://www.med-wel.jp/kurabyou/>

電話(代表)

(0858) 26-1011

FAX

(0858) 26-4794

外来アゼリア

(0858) 26-1088

精神科デナイトケア

(0858) 26-4887

地域連携室

(0858) 26-1190

認知症疾患医療センター

(0858) 26-1015