

ル・ソラリオン綾瀬 ・ あやせバブル園
介護老人福祉施設（特別養護老人ホーム）
短期入所生活介護（ショートステイ）
通所介護（デイサービスセンター）
居宅介護支援事業所
認可保育所 あやせバブル園

あやせ日和

6月号(2021年)

母の日のお花たち

2階

母の日のお祝い

たまにはインスタント

みなさんからの要望で
インスタントラーメン
や、焼きそばをおやつ
でいただきました。
「たまに食べるとおい
しいね。」と好評でし
た。

新しい職員が入社しました

山田英里奈です。
利用者様とお話し
するのが大好きで
す。施設の一員と
して頑張りますの
でよろしく
お願いします！

大曾根千峰です。
まだまだ不慣れ
なことも多いで
すが明るく笑顔
で頑張ります！

Index

表紙：たまには
インスタント
新入職員の紹介
特養：各フロアの様子
保育：保育園の様子
裏表紙：
・諸連絡
・新型コロナ
ワクチン接
について



3階

端午の節句に菖蒲湯を

5月の子供の日前後にご利用者皆さんで菖蒲湯に入りました。菖蒲湯は古代中国の邪気祓いに由来し、健康効果もあり、皆さん喜ばれておりました。



しょうぶ湯で健康に

4階



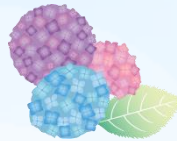
これからも健康で過ごせるように菖蒲湯を行いました。
母の日のお花がたくさん届きフロアがお花畑のようでした。



5階



これからジメジメした季節になりますが、その先の夏を心待ちにして乗り切ります。



五月の緑の中で

ティ
サービス



5月の誕生日

ちぎり絵
(四季)



野菜達はすくすく育っています



ハワイアンリボンストラップ
☆完成しました☆



抹茶ミルクトースト作り行いました。
大好評でした。





外気浴気持ちいいな～



あやせババール園



お散歩行ってきまーす☆

公園に遠足に行ったよ！

お弁当うれしいな♡

お天気の良い日は園庭で遊んだり、近くの公園に行って体を動かしています。2歳児クラスの朝の会では名前を呼ばれると大きな返事をしたり、体操をしたりと楽しんでいます。

6/3にはきりん組が近隣公園にお散歩に行きました。

6/4はあいにくの雨で公園にはいけませんでしたが、ぞう組のみなで園内遠足を楽しみました！！

これから梅雨の時期ですが、外でも中でも元気に過ごしていけたらと思っています☆

保険証類提出のお願い

下記の保険証類の有効期限が7月31日までとなっています。お手元に届きましたら、施設窓口へ提出をお願い致します。なお、『介護保険負担限度額認定証』をお持ちの方は、区役所で更新の手続きをお願いします。

- 介護保険負担限度額認定証
- 介護保険負担割合証
- 後期高齢者医療限度額適用・標準負担限度額認定証
- 後期高齢者医療被保険者証

諸連絡

- 第三者評価をR2年度に特養、ショートステイで受けました。第三者の視点で施設のサービスについて確認をしていただきました。詳しくは『東京 第三者評価』で検索してください。
- 東京都経営支援補助金の財務情報、福祉サービス第三者評価を踏まえたサービス改善計画・実施状況を施設内に掲示しました。
- 特養のすべてのご利用者を把握できるように、看護師は3か月で階の担当を交代しています。今後も、ご協力よろしくお願い致します。

特養ご利用者様へ 新型コロナワクチン 接種開始！

たいへんお待たせいたしました。特養のご利用者様への新型コロナワクチンの日程が決まりました。

- 1回目：6月16日～7月13日
- 2回目：7月 7日～8月 3日

職員も従事者優先接種として同時期に受けます。ご利用者様の体調に変化があった場合には、ご連絡をさせていただきます。

発刊：社会福祉法人敬仁会
ル・ソラリオン綾瀬・あやせババール園
〒120-0004 東京都足立区東綾瀬3-9-1
Tel.03-5613-1176 Fax03-5613-1187
ご意見・ご感想をお寄せ下さい。