

ル・ソラリオン綾瀬・あやせバブル園  
介護老人福祉施設（特別養護老人ホーム）  
短期入所生活介護（ショートステイ）  
通所介護（デイサービスセンター）  
居宅介護支援事業所  
認可保育所 あやせバブル園

# あやせ日和

7月号(2021年)

東綾瀬公園の七夕飾り

3階

## 駄菓子屋さんがオープンしました！！



3階の会議室を会場に駄菓子屋さんを開催しました。  
チョコ、駄菓子、クッキー、ゼリー等々・・・  
ご利用様のお好きなお菓子を選んで頂きました。



**Index**  
表紙：駄菓子屋さんがオープンしました  
特養：各フロアの様子  
保育：保育園の様子  
裏表紙：新型コロナワクチンの接種状況  
保険証類提出のお願い

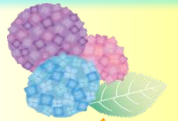


2階

# 和菓子でお茶会



恒例の和菓子バイキングでお茶会を行いました。素敵なら焼き娘さん達です。



# 綺麗な紫陽花が咲きました

4階

手形で紫陽花を作りました。とても綺麗な紫陽花が完成しました。また、天気がいい日にシャボン玉を飛ばし、沢山の笑顔が見られました。



5階



# 父の日にお祝いを



# 久々の公園外出行事

デイサービス

6月の誕生日



七夕飾りは現在製作中です。  
野菜達は少し元気がなくなってきましたが、ナスもトマトも美味しく頂きました。



梅雨に入る前にしょうぶ沼公園へ行って来ました。久しぶりの外出に皆さん大変喜ばれていました。



# あやせババール園

雨の日も元気  
いっぱい！！



雨の日はお部屋やホールで  
体を動かして遊んでいます☆



子どもたちの楽しそ  
うな声が  
ホールいっぱいに響  
いています♪



## 保険証類提出のお願い

下記保険証類の有効期限が7月31日  
となります。お手元に届きましたら施  
設窓口までお持ち下さい。

- 介護保険負担限度額認定証【区役所  
で更新手続きが必要】
- 介護保険負担割合証
- 後期高齢者医療被保険者証
- 後期高齢者医療限度額適用・標準負  
担限度額認定証

## その他のお知らせ

- 介護保険改正に伴い、8月1日より食費が  
変更になります。詳しくは後日、料金表で  
ご説明させていただきます。
- 特養ご利用者様の健康診断を7月26日、  
8月2日に予定しております。
- 先月号で職員の名前が『大曾根千穂』に  
なりましたが『千峰』の間違いでした。

## 特養ご利用者様へ 新型コロナワクチン 接種状況について

特養のご利用者様への新型コロナワクチン  
は、7月13日現在、2回目接種に入ってい  
ます。副反応も出ていませんので、ご安心く  
ださい。8月3日には、全利用者様の接種が  
終了する予定です。終了後に接種済み証の写  
しを送付させていただきますので、ご確認く  
ださい。

職員も同じく接種をしています。  
引き続き感染対策をし、  
皆様の安全を守っていきます。



発行：社会福祉法人敬仁会  
ル・ソラリオン綾瀬・あやせババール園  
〒120-0004 東京都足立区東綾瀬3-9-1  
Tel.03-5613-1176 Fax03-5613-1187  
ご意見・ご感想をお寄せ下さい。